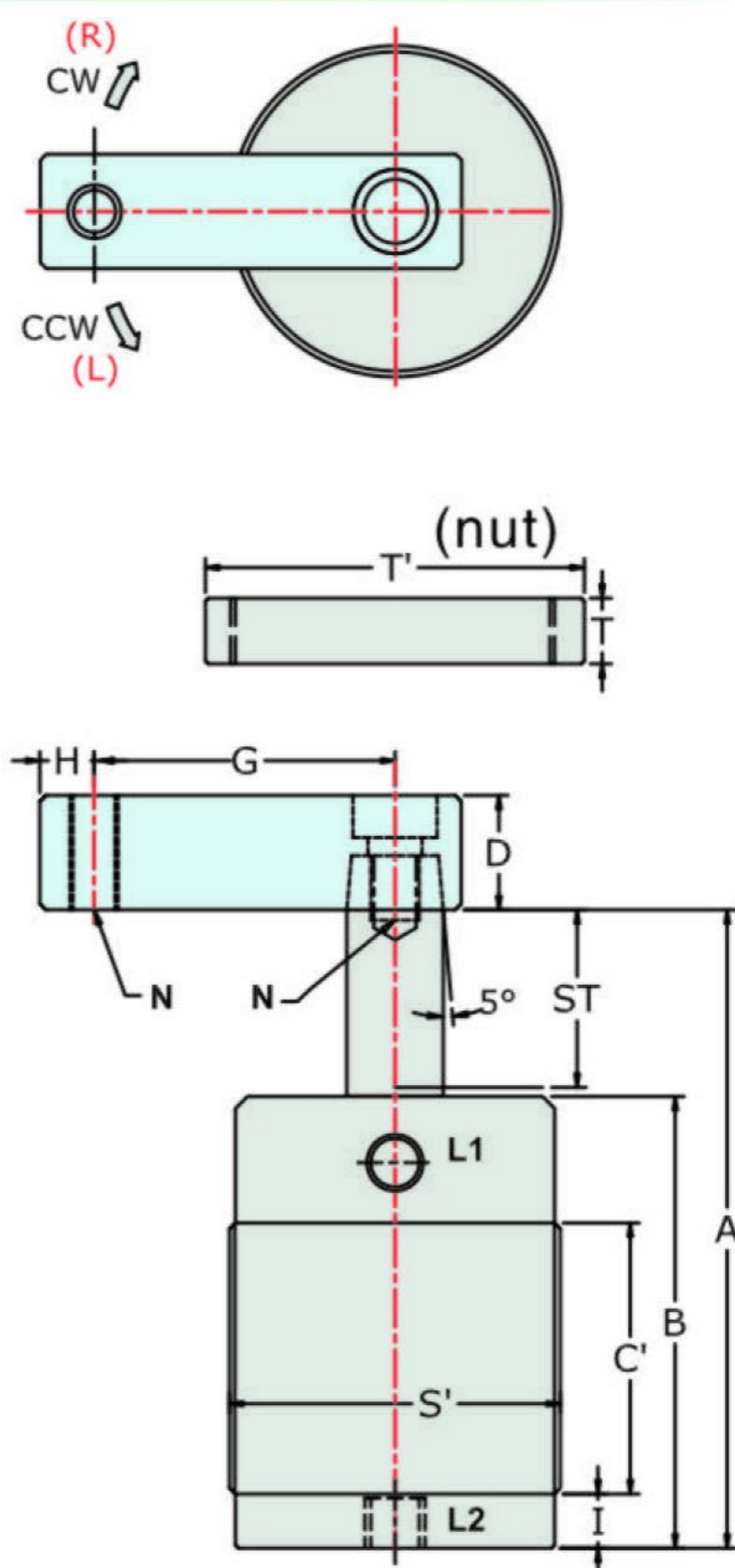


Pneumatic Swing Clamping Cylinder

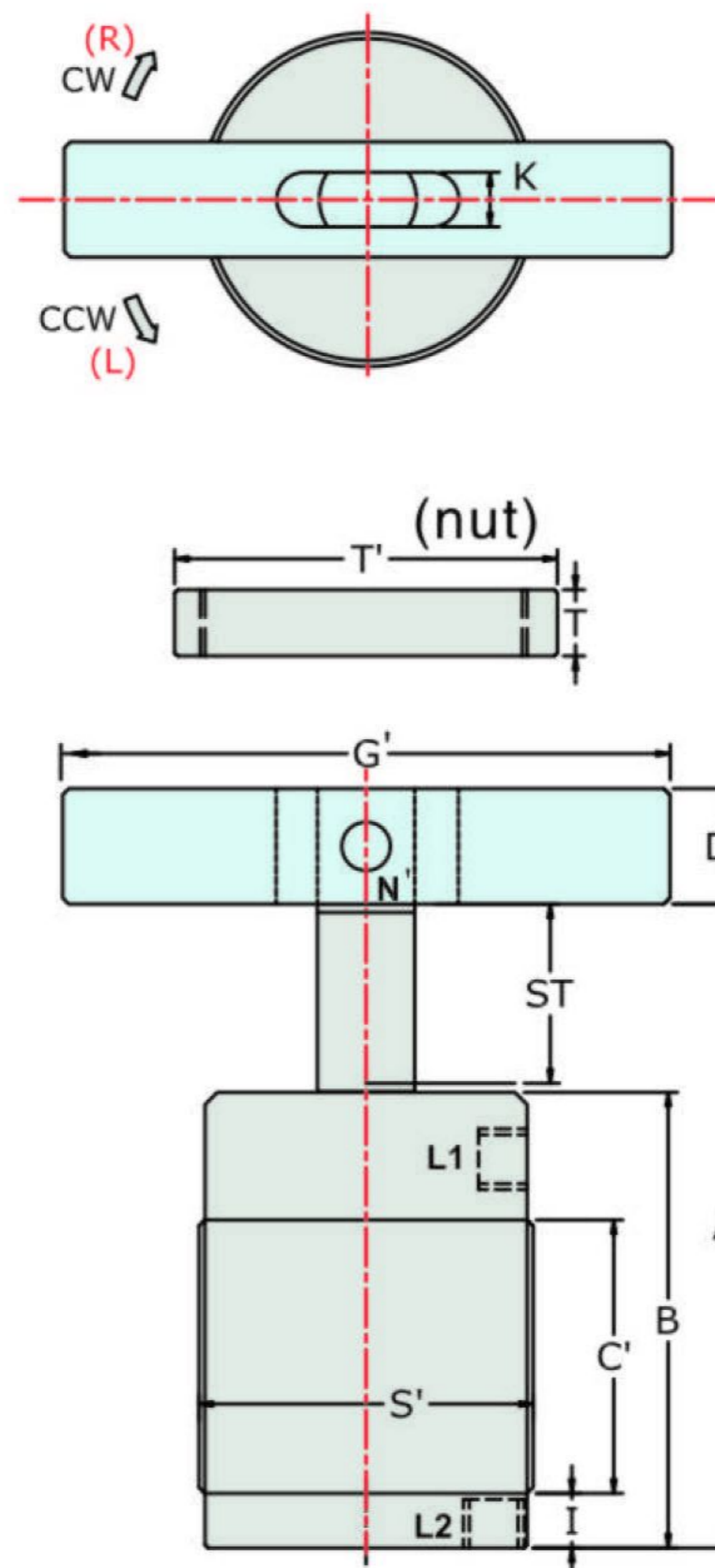
NA series

最大使用壓力 Max:10kg/cm²

外螺牙式: Threaded Type



NATS



NATSD

外螺牙型 (訂制品) Threaded type	NATS-25	NATS-32 NATSD-32	NATS-40 NATSD-40	NATS-50 NATSD-50	NATS-63 NATSD-63
最大使用壓力 max. pressure	10kg/cm ²				
一般使用壓力 normal pressure	4-6kg/cm ²				
缸體運行方式 acting type	複動 double acting				
轉角度數 swivel angle	90°(0°, 45°, 60°)±2°				
轉角行程 swivel stroke	12	12	12	14	14
夾緊行程 clamping stroke	14	14	15	15	15
活塞直徑 bore dia.	25	32	40	50	63
活塞杆徑 piston rod dia.	14	16	16	20	20
理論壓力(5kg/cm ²)clamping force	16kg	30kg	50kg	85kg	140kg
A放鬆狀態 unclamp	95.5	102.5	106	113	119
B	66.5	71	75	80	86
C'	35	40	45	50	56
D	□16	□19	□19	□25.4	□25.4
D'	-	□19	□19	□22	□22
G	30	50	50	70	70
G'	-	100	100	120	120
H	8	9	9	10	10
I	7	9	9	9	10
K	-	9	9	10	10
氣孔L1(夾緊clamp) / L2(放鬆unclamp)	M5x0.8	1/8PT	1/8PT	1/8PT	1/8PT
N	M6x1	M8x1.25	M8x1.25	M10x1.5	M10x1.5
N'	-	φ8	φ8	φ8	φ8
S'	M40x1.5	M50x1.5	M55x1.5	M65x1.5	M80x1.5
T(x2pcs)鎖環(nut)	9	11	11	12	12
T'	φ58	φ70	φ75	φ85	φ100
weight 重量 kg	0.8	1.1	1.25	1.7	2

unit單位: mm

網址: www.fdzc.net 联系人: 程家雄 手机: 13601809714

联系电话: 021-51872743 E-mail:chengff@sh163.net