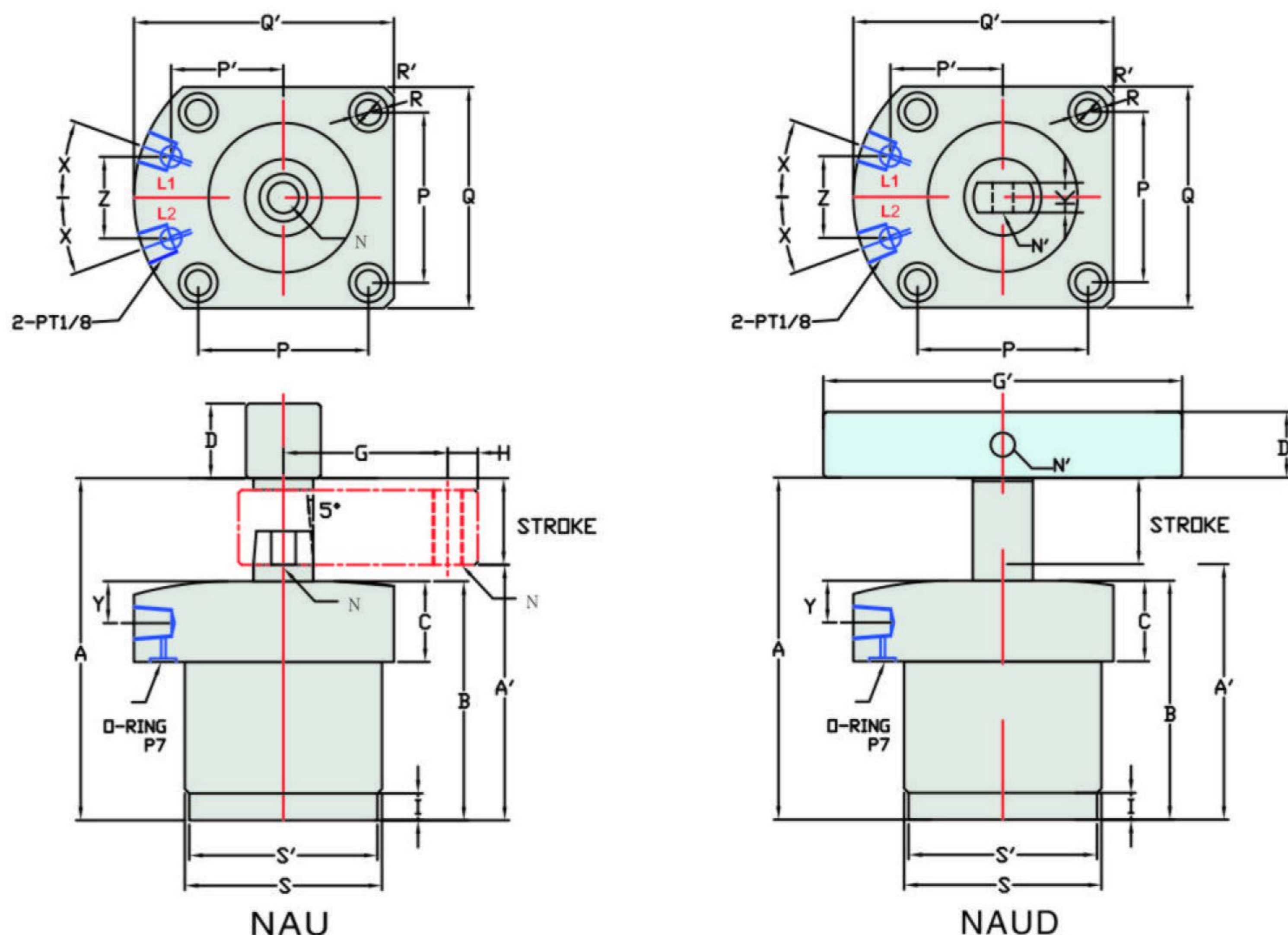


上安裝型: Upper Flange Type



上安裝型式 Upper flange type	NAU-32 NAUD-32	NAU-40 NAUD-40	NAU-50 NAUD-50	NAU-63 NAUD-63
最大使用壓力 max. pressure	10kg/cm ²			
一般使用壓力 normal pressure	4-6kg/cm ²			
缸體運行方式 acting type	複動 double acting			
轉角度數 swivel angle	90°(0°,45°,60°)±2°			
轉角行程 swivel stroke	14	14	14	14
夾緊行程 clamping stroke	15	15	15	15
活塞直徑 bore dia.	32	40	50	63
活塞杆徑 piston rod dia.	20	20	20	25
理論壓力(5kg/cm ²) clamping force	25kg	47kg	85kg	130kg
A未夾最高點 unclamp	111	114	114.5	118
A'夾緊最低點 clamp	82	85	85.5	89
B	76	80	80	85
C	25	27	27	32
D	□25.4	□25.4	□25.4	□32
D'	□22	□22	□22	□25.4
G	55	55	55	75
G'	120	120	120	140
H	10	10	10	11
I	9	9	9	9
K	10	10	10	12
氣孔L1(夾緊clamp) / L2(放鬆unclamp)	1/8PT	1/8PT	1/8PT	1/8PT
氣路板型 O-ring manifold	P7	P7	P7	P7
N	M10x1.5	M10x1.5	M10x1.5	M12x1.75
N'	ø8	ø8	ø8	ø10
P/P'	44/30	48/31.4	57/37.6	70/46
Q/Q'	55/68.5	62/71.5	74/87	88/105.5
R/R'	ø6.5/11	ø6.5/11	ø8.5/14	ø8.5/14
S	M50X1.5	M55X1.5	M65X1.5	M80X1.5
S'	49	53	63	77
X(角度) angle	22.5°	22.5°	20°	22.5°
Y	12.5	14	14	19
Z	24.9	26	27.4	38
weight 重量 kg	1.0	1.1	1.3	2.3

unit 單位: mm

網址: www.fdzc.net 联系人: 程家雄 手机: 13601809714

联系电话: 021-51872743 E-mail: chengff@sh163.net