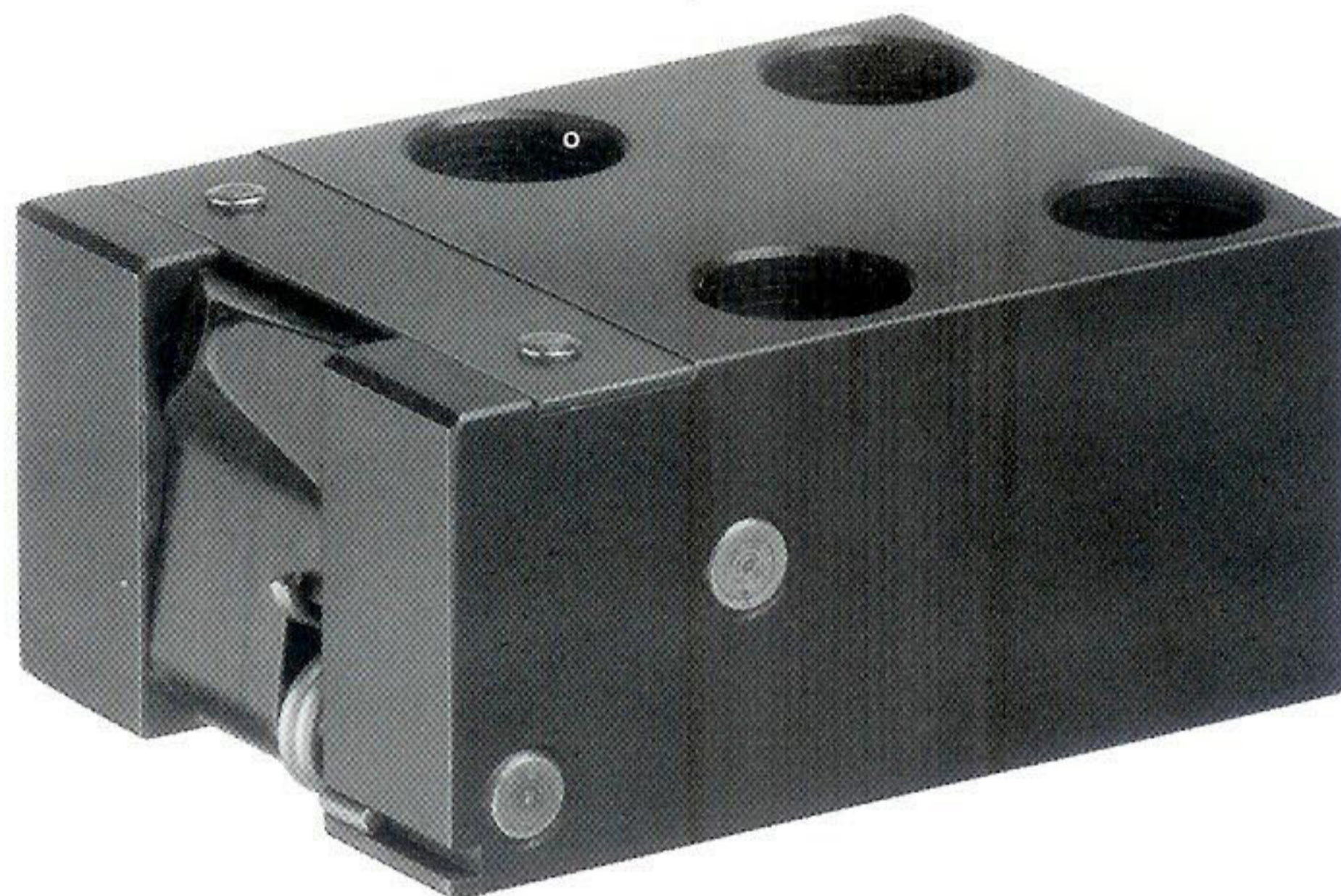


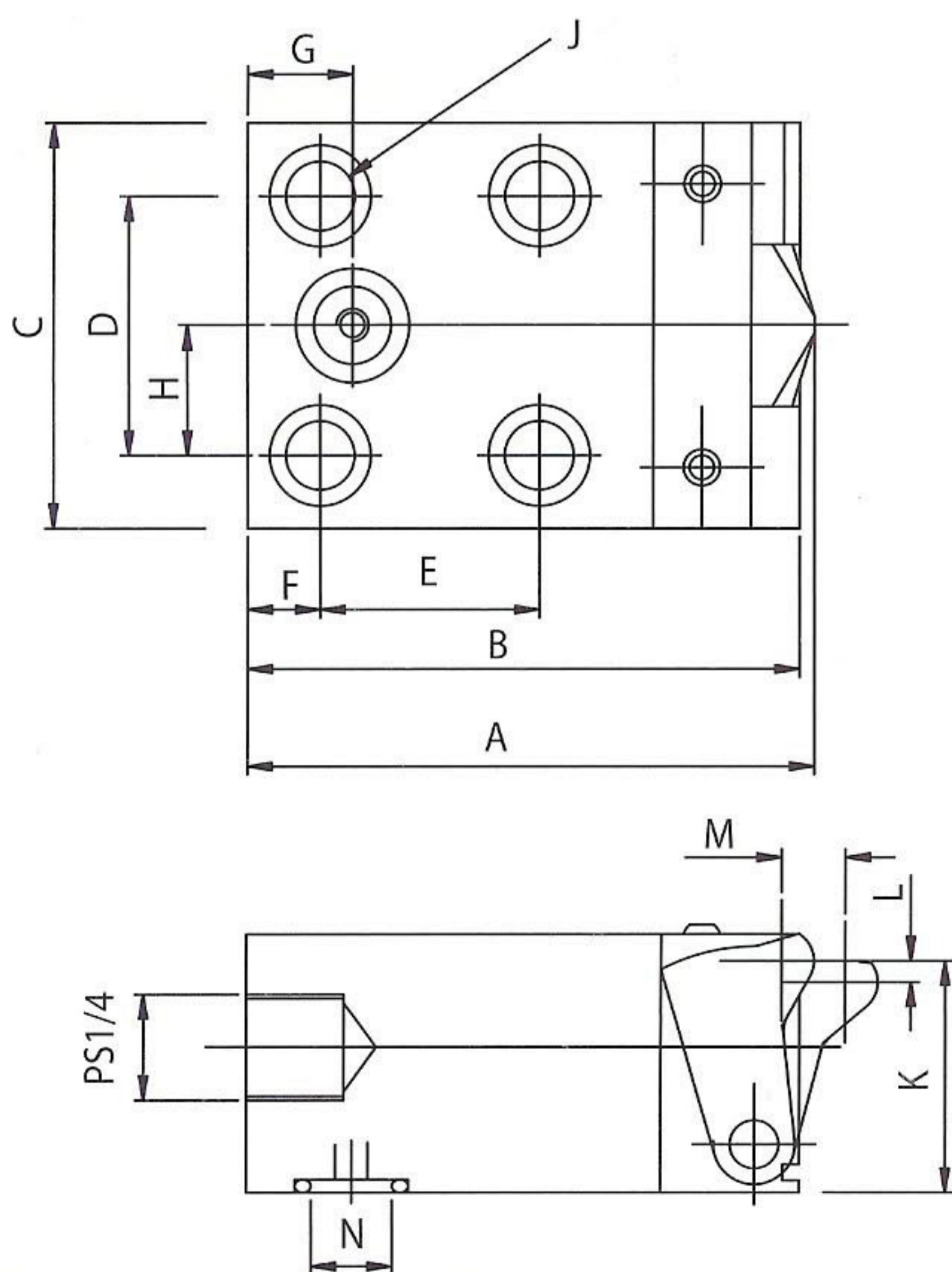
# 边侧夹紧油缸 PTE03 PTE04

最大操作壓力：500Kg/cm<sup>2</sup>



## 產品介紹

- \* 本產品使用於工件的側面夾持時，為最佳選擇。
- \* 於側面夾持時，可產生水平及垂直兩分力，可確保工件和基準緊密接觸。
- \* 最小的體積，極低的夾持高度，空間運用靈活。
- \* 可直接配管，也可在油路板式迴路使用。



型別 \ 尺寸	A	B	C	D	E
PTE03	69.8	68	50	32	27
PTE04	91.5	90	60	40	38
型別 \ 尺寸	F	G	H	J	K
PTE03	9	13	16	8.5	28.7
PTE04	10	14	20	8.5	37
型別 \ 尺寸	L	M	N	油缸內徑	挾持力 100Kg/CM <sup>2</sup>
PTE03	2.6	7.8	Ø10	18	210Kg
PTE04	2.9	9.7	Ø10	25	400Kg

網址：[www.fdzc.net](http://www.fdzc.net) 联系人：程家雄 手机：13601809714

联系电话：021-51872743

E-mail: [chengff@sh163.net](mailto:chengff@sh163.net)