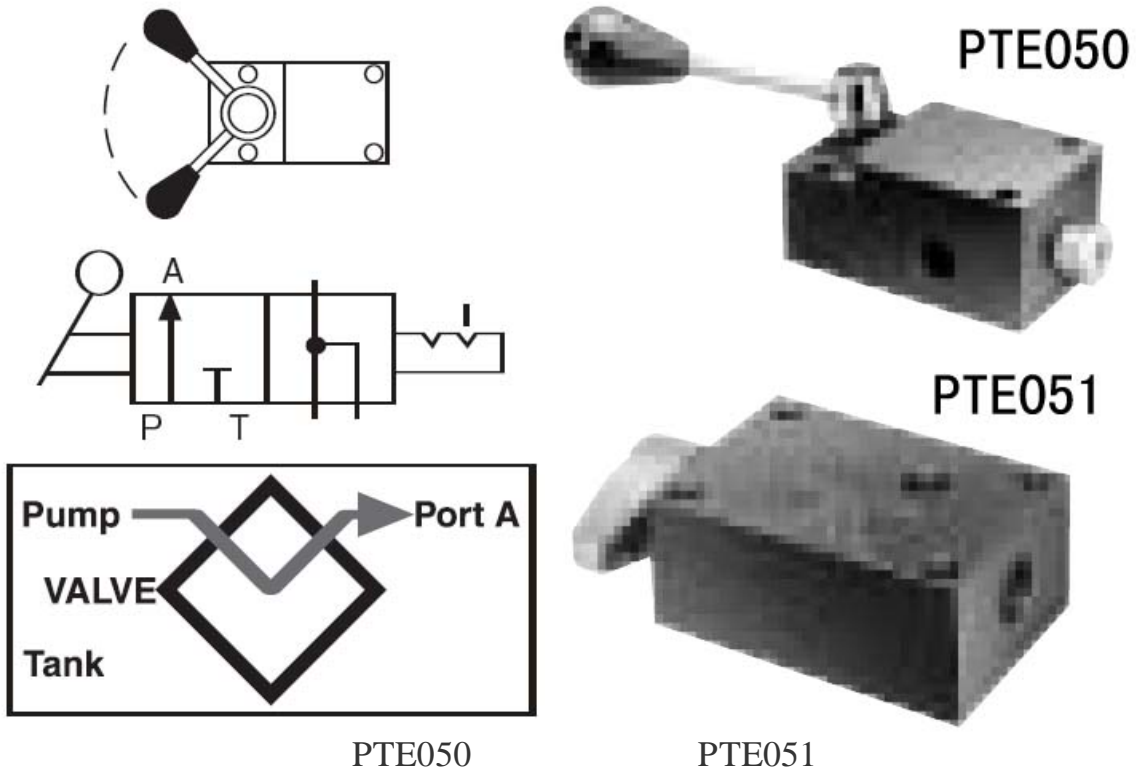


两位两通手动换向阀 PTE050 PTE051

液压元件 >> 手动换向阀

【照片】



【型号】	两位两通手动换向阀 PTE050 PTE051
【用途】	用于单作用油缸换向，油路，手动打开，让油流回油箱。利用阀芯在阀体内的相对运动来变换油液流动的方向，接通或关闭油路，从而实现液压系统工作机构运动方向的变换
【特点】	靠阀芯在阀体内运动，改变相应油路通断的原理。 管式安装，接口尺寸为 3/8" NPTF。 注意：PTE050 为手动手柄方向为径向。 PTE051 为手动手柄方向为轴向。

公司地址：上海市静安区新闻路1161号A1室 邮编200041
 电话：021-51872743 传真：021-62275540
 公司网站：www.fdzc.net E-mail:chengff@sh163.net
 联系人：程家雄 手机：13601809714