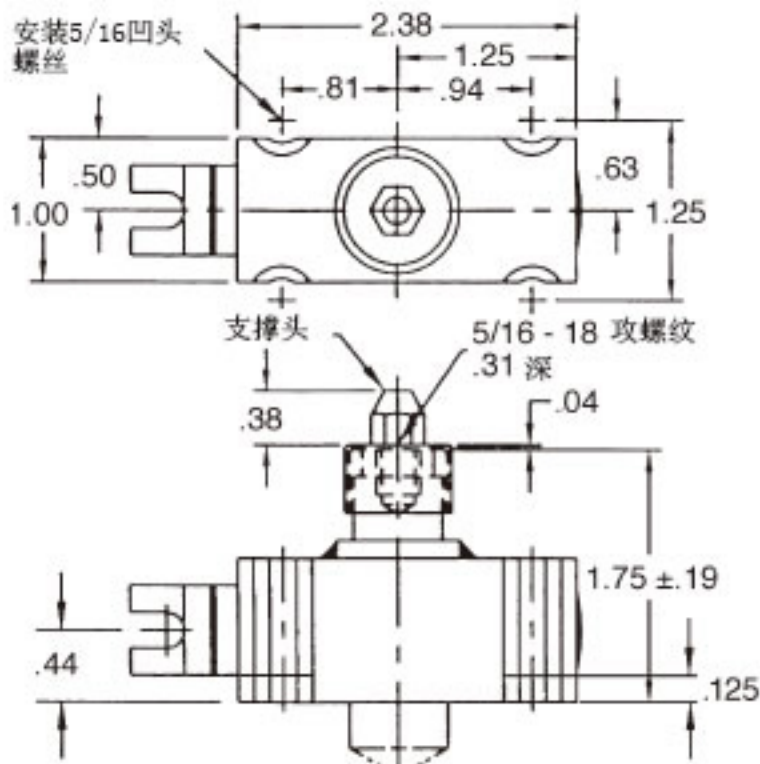


工装支承装置 (英制)



弹簧工装支承对不规则形状的工件提供坚固可靠的支撑。这种装置的设计和应用，是为了避免机加工产生的力而导致的工件位置偏差。精确双锁夹钳从两边紧夹支承体，产生类似虎钳的动作机制。

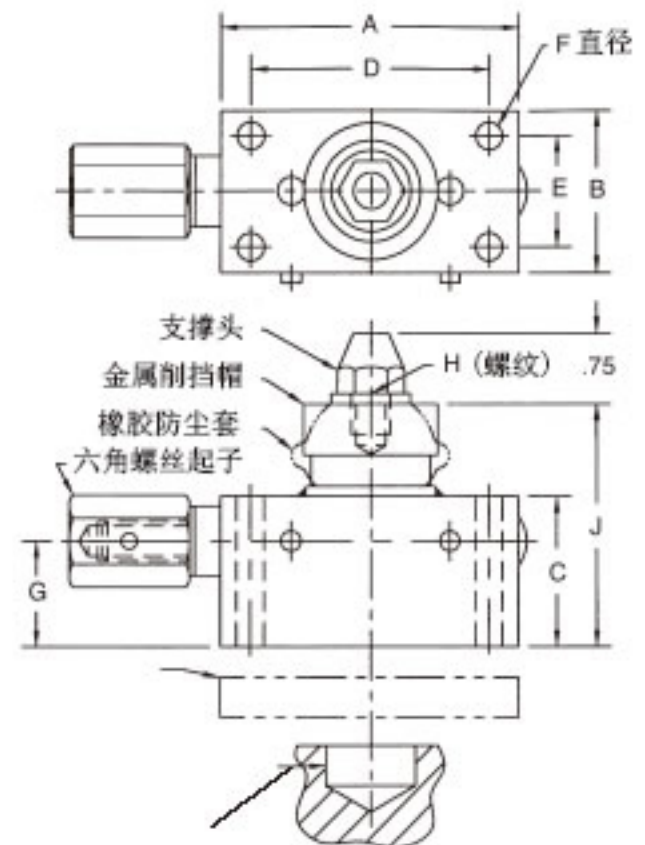
- 负载 300-4500 磅 (135 -2040 Kg).
- 粗面设计
- 高品质构造
- 双动夹钳锁定
- 产品可选带橡胶套型或防尘罩型



夹具上须有一孔: .69(直径)X.32(深度)以包容此结构的运动

25201

件号25207及25208的 配套座板选项	
1/4"	25211
1/2"	25212
3/4"	25213



如果不使用配套座板, 夹具基板上须备有对应的孔: 对于件号25207 和 25208, 夹具基板上孔径应为1.12英寸(27.32毫米), 孔深为0.50英寸(12.70毫米).

件号	负载率	防尘罩	起子型号	A	B	C	D	E	直径 F	G	栓塞 H	支承体 J	
												平均高度	行程
25201	300 磅 (扭矩为: 10 ft-lbs)	Cap		槽缝型, 详细尺寸见插图							1.75	±.19	
25203	1400 磅	Cap	.750	3.75	2.00	2.00	3.00	1.38	11/32	1.13	3/8-16	3.31	±.25
25204		Boot	六角								.44 深		
25207	2500 磅	Cap	.750	3.75	2.00	1.12	3.00	1.38	11/32	.56	3/8-16	2.38	±.25
25208		Boot	六角								.44 深		
25205	4500 磅	Cap	.937 六角	4.54	2.50	2.50	3.50	1.88	13/32	1.63	1/2-13 .59 深	4.13	±.38

注: 1磅=453.592克; 1英寸=25.4毫米 网址: www.fdzc.net 联系人: 程家雄 手机: 13601809714

联系电话: 021-51872743

E-mail: chengff@sh163.net