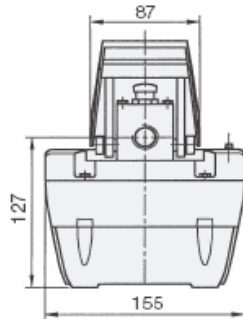


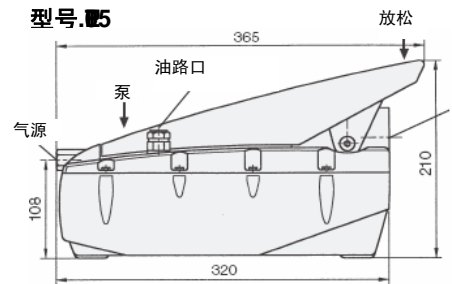
## 用于单作用和双作用油缸 最大工作压力 500bar



用于单作用油缸



型号. M5



### 应用

这种气压泵站适用于小型的液压夹具和单作用或双作用液压元件的工装夹具。

### 描述

#### 单作用形式

这种气压泵站是人工控制的。只有通过踏板工作,夹具才能被夹紧或松开。这种泵将会持续供油直到达到工作压力。气压可以通过气动三联件调节。油压可以通过内部的单向阀来保持。这种泵在漏油的情况下不会自动补充供油。

#### 双作用形式

通过推踏板,使连接着的双作用油缸可以根据手动的三位四通控制阀的位置进行拉伸或返回。踏板一直下压,直到油缸到达最终的位置并且达到所需要的油压。把踏板放松后,泵在油的一侧压力下降的情况下不会重复供油。踏板将会通过带“推进去锁紧”的标识进行固定,因此泵会持续提供空气。在这种情况下油缸会通过手动的三位四通控制阀进行工作。小的渗漏可以通过该泵补偿并且可以保持油压。

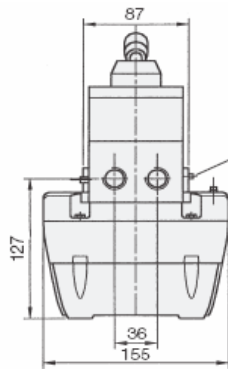
#### 重要事项

用作长久的工业使用,我们推荐的气压泵站。

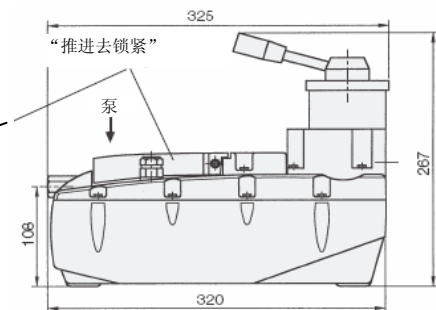
#### 出厂状态

这种液压泵站在工厂现场只需连接压缩气源。需要的压缩空气通过内部的服务系统提供。不需要使用另外的润滑装置。

用于双作用油缸

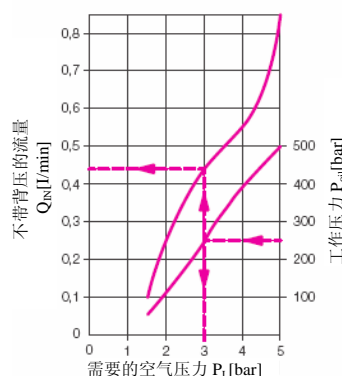


型号. M6



### 优点

- 适合移动场合。
- 通过压缩空气提供能量,可以不受限制的在危险环境下使用。
- 集成一体的安全阀避免工作油压超过 500bar。
- 非润滑的空气工作时油雾对身体无



例如: 工作压力  $P_{oil}=250\text{bar}$ , 气源压力  $P_L=3\text{bar}$  在前置的气动三联件进行调节。流量  $Q_{oil}$  (不带背压) 大约  $0.44\text{l/min}$ 。

### 技术特性

最大流量	[cm <sup>3</sup> /s]	18
	[l/min]	0.85
最大工作压力	[bar]	500
最小工作压力	[bar]	50
最大气压	[bar]	5
最小起始压力	[bar]	1.5
最大空气消耗	[Nl/min]	400
传动比		1:100
最大储油量	[l]	2.5
可用油量	[l]	2.1
连接出螺纹	[油和气]	G1/4
粘度等级	[10-6m <sup>2</sup> /s]	10-500

### 推荐的粘度

按 DIN 51519 为标准 ISO VG22

### 推荐的液压油

按 DIN 51524 为标准 HLP 22

### 单作用形式

重量 6.3kg

型号 单作用形式

M5

型号 双作用形式

M6

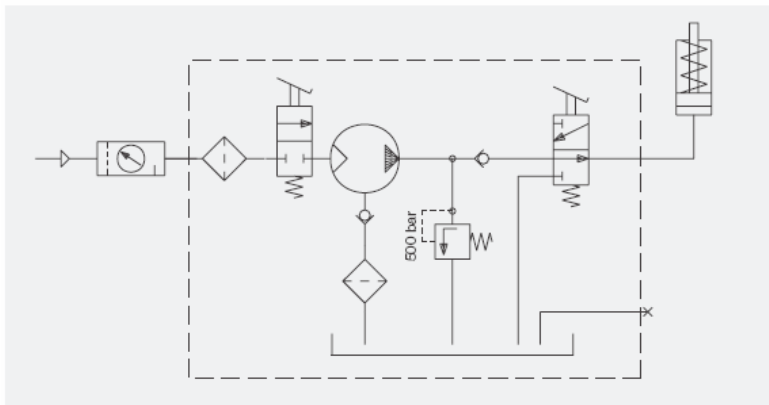
网址: [www.fdzc.net](http://www.fdzc.net) 联系人: 程家雄 手机: 13601809714

联系电话: 021-51872743

E-mail: [chengff@sh163.net](mailto:chengff@sh163.net)

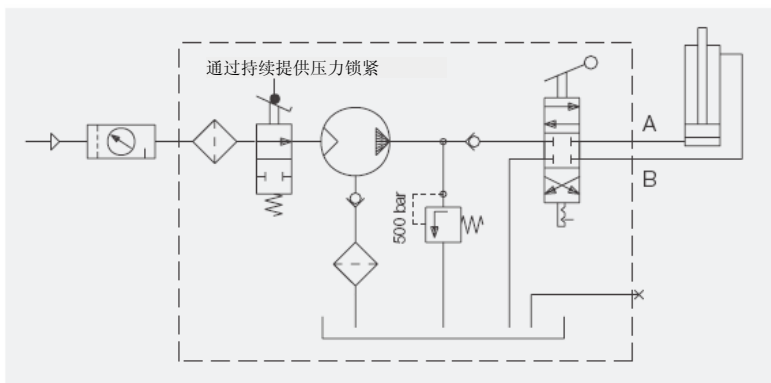
回路例子：单作用形式

型号 5



回路例子：双作用形式

型号 6



网址：[www.fdzc.net](http://www.fdzc.net) 联系人：程家雄 手机：13601809714

联系电话：021-51872743 E-mail:chengff@sh163.net