

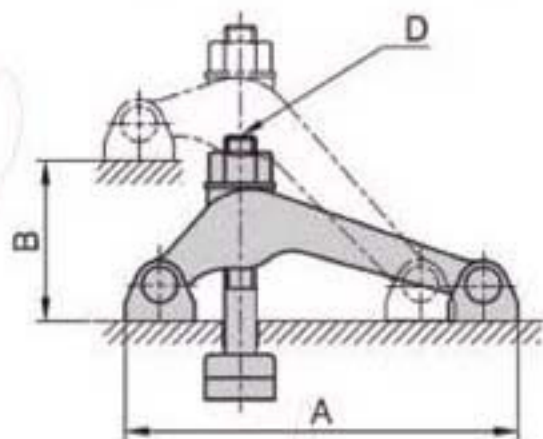
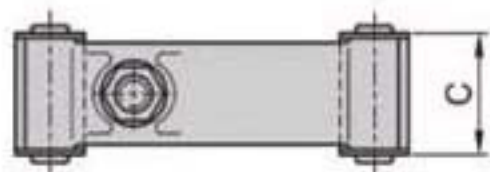
弓型压板（含脚座）

CP19



- 材質：S45C 鍛造鋼
- 熱處理：HRC 32°~38°
- 表面：染黑處理

FORGED SWIVEL CLAMP



MODEL NO.	A	B	C	D	kg
CP19-12125	125	75	46.5	M12-125	1.50
CP19-16150	150	85	55.0	M16-150	2.64
CP19-20194	194	105	62.0	M20-175	4.80

网址：www.fdzc.net 联系人：程家雄 手机：13601809714

联系电话：021-51872743

E-mail:chengff@sh163.net