

块状油缸

双作用油缸,活塞杆后端带位置监测

最大工作压力 500bar



说明

双作用块状油缸,活塞杆后端可带有位置监测。

长度精度和角度尺寸见 DIN 7168-m

活塞材料:表面淬火钢,淬硬

外壳:高合金钢,发黑

VITON® 密封用于最高温度到 150°C 的情况

注意事项

如果油缸是在侧面通孔上安装两个螺栓,工作压力超过 160bar 时,必须在后部安装额外的挡块支承油缸(见分类样本 B1.509)

操作环境、精度和其它数据见技术说明 A0.100

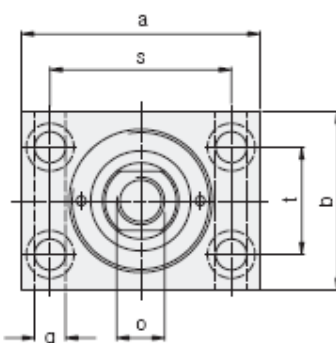
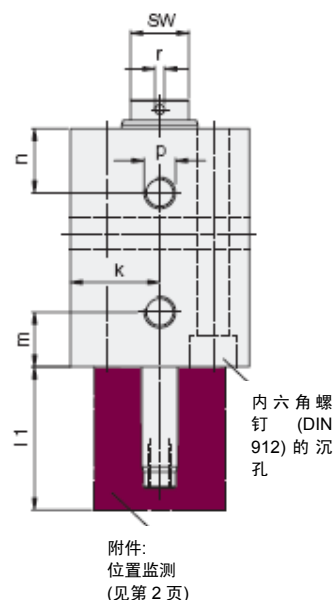
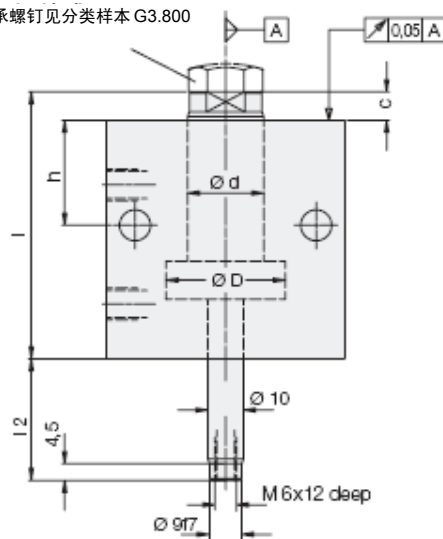
位置监测器(附件)

见第 2 页



上图显示了带 B 型位置监测和带连接型支承螺钉的块状油缸。

支承螺钉见分类样本 G3.800



缸径 ΦD	[mm]	25	32	40	50	63	80	100	125
活塞杆 Φd	[mm]	16	20	25	32	40	50	63	80
行程 ± 1	[mm]	20	25	25	25	30	32	40	40
压力在									
100bar	[kN]	4.1	7.2	11.8	18.9	30.4	49.5	77.8	122
500bar	[kN]	20.6	36.2	58.9	94.2	152	247	389	610
推力在									
100bar	[kN]	2.9	4.9	7.7	11.6	18.6	30.6	47.4	72.4
500bar	[kN]	14.5	24.5	38.3	58	93	156	237	362
每 10mm 行程用油量									
顶出流量/返回流量	[cm ³]	4.1/2.9	7.2/4.9	11.8/7.7	18.9/11.6	30.4/18.6	49.5/30.6	77.8/47.4	122/72.4
a	[mm]	65	75	85	100	125	160	200	230
b	[mm]	45	55	63	75	95	120	150	180
c	[mm]	7	10	10	10	14	14	15	16
g	[mm]	8.5	10.5	10.5	13	17	21	25	32
h	[mm]	33	38	40	44	50	60	64	82
k	[mm]	22.5	27.5	31.5	37.5	47.5	60	64	82
l	[mm]	83	96	100	110	124	134	145	166
l1	[mm]	45	45	45	45	45	65	65	65
l2	[mm]	27	32	32	32	37	47	47	47
m	[mm]	23	22	22	23	25	24	25	31
n	[mm]	18	22	24	27	26	34	35	47
o* 螺纹深度	[mm]	M10×15	M12×15	M16×25	M20×30	M27×40	M30×40	M42×60	M48×70
p		G1/4	G1/4	G1/4	G1/4	G1/2	G1/2	G1/2	G1/2
r	[mm]	-	-	4	4	4	5	6	8
s	[mm]	50	55	63	76	95	120	158	180
t	[mm]	30	35	40	45	65	80	108	130
SW	[mm]	13	17	-	-	-	-	-	-

型号

1543-407 1544-407 1545-407 1546-407 1547-407 1548-407 1549-407 1550-407

不带位置监测

(附件见第 2 页)

网址: www.fdzc.net 联系人: 程家雄 手机: 13601809714

联系电话: 021-51872743

E-mail: chengff@sh163.net

附件 位置监测器

说明

位置监测器装入油缸底部,也可旋转180°进行安装。根据应用场合可选择不同的规格。控制凸轮使活塞杆顶出时激活接近开关。开关位置的调节通过接近开关在横向槽内的位移产生效果。接近开关通过控制凸轮在大约 6mm 的行程范围内开启。位置监测的最小距离取决于开关类型,可参考表格。

功能

1. 信号-未夹紧,如活塞杆处于返回位置
2. 信号-夹紧,如活塞杆顶出处于夹紧位置

电路图



注意事项

该位置监测系统不适用于有冷却液的场合。提供额外的防切屑罩。

设计-应用场合-安全措施

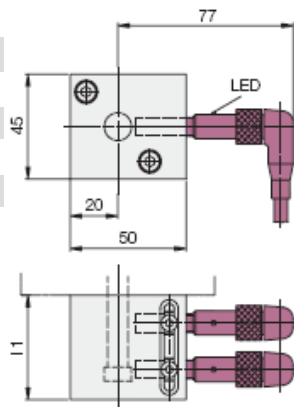
周全的设计是必要的,相应的应用场合和安全措施需做好计划和保障。

获取更多信息请尽快联系我们。

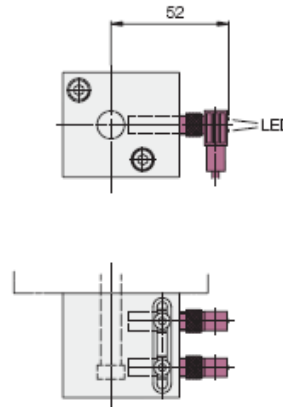
感应式接近开关的技术数据

电压 UB	10...30V DC
波形	max.15%
开关功能	常闭
开关类别	PNP
外壳材料	不锈钢
编码等级	IP 67
见DIN 40050	

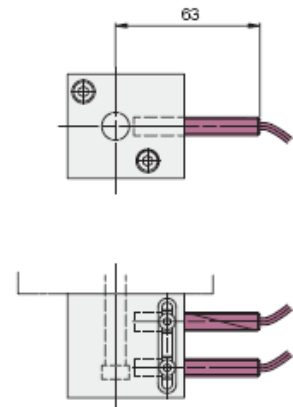
A型 标准规格



B型 紧凑规格



C型 耐高温规格



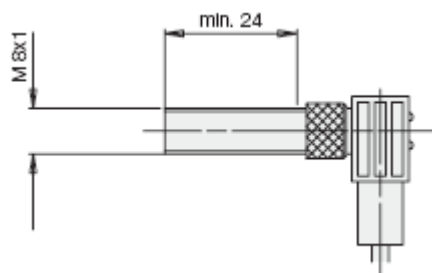
环境温度TA	-25...+70°C	-25...+70°C	-25...+120°C
开关位置的最小距离 [mm]	13	8	8
连接类型	插头	插头	Teflon线缆3×0.14mm ²
LED显示功能	有	插头上	无
最大恒定电流 [mA]	200	200	200-off70°:100
额定开关距离 [mm]	1.5	1.5	2
短路保护	有	有	无
线缆长度 [m]	5	5	3
接近开关 型号	3829-077	3829-098	3829-087
线缆插头 型号	3829-088	3829-099	
L1 全长 [mm]	45	45	45
位置监测 到30mm行程 型号	0382-300	0382-301	0382-302
L1 全长 [mm]	65	65	65
位置监测 到50mm行程 型号	0382-310	0382-311	0382-312

不带接近开关的

需要尺寸

位置监测

如果要使用已有的感应式接近开关,开关单元 M8×1 可不带接近开关。



		型号	
行程总长	[mm]	到30	0382-303
行程总长	[mm]	到50	0382-313

网址: www.fdzc.net 联系人: 程家雄 手机: 13601809714

联系电话: 021-51872743

E-mail: chengff@sh163.net