

拉缸
弹簧返回单作用油缸
最大工作压力 500bar



长度精度和角度尺寸见 DIN 7168-m

材料

活塞材料:表面淬火钢,淬硬

缸体:高合金钢或 GGG-40

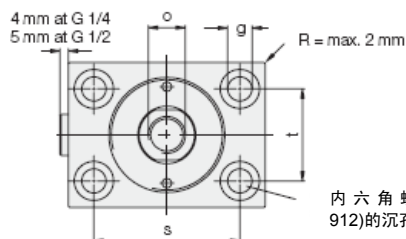
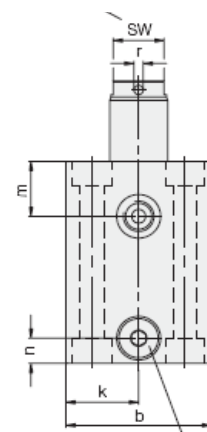
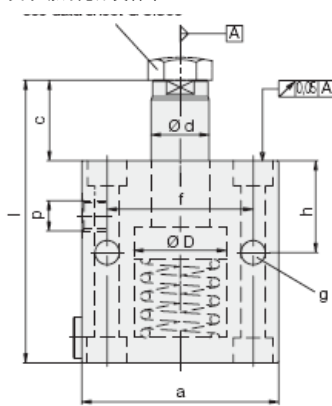
注意事项

如果润滑剂和冷却剂可能通过粉末冶金类透气过滤器进入油缸内部,需将一根软管连接到保护位置。

操作环境、精度和其它数据见技术说明 A0.100

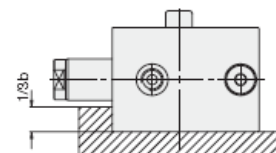
支承螺钉见分类样本 G3.800

只用于 1571-,1573-和 1574-



粉末冶金类透气过滤器

内六角螺钉 (DIN 912) 的沉孔



工作压力超过 250bar 时,必须用图示挡块支承油缸

缸径 ΦD	[mm]	16	25	32	40	50	63	80	100
活塞杆 Φd	[mm]	10	16	20	25	32	40	50	63
拉力	100bar [kN]	1.1	2.7	4.6	7.3	11.0	17.9	29.2	45.6
	500bar [kN]	6.0	14.3	24.2	27.9	57.3	92.3	151.8	235.0
最小弹簧返回力	[N]	40	140	195	270	440	430	760	1200
每10mm行程用油量	[cm ³]	1.22	2.9	4.9	7.65	11.6	18.6	30.63	47.36
a	[mm]	60	65	75	85	100	125	160	200
b	[mm]	35	45	55	63	75	95	120	150
c	[mm]	22	27	35	35	35	44	46	55
f	[mm]	30	50	55	63	76	95	120	158
g	[mm]	6.5	8.5	10.5	10.5	13	17	21	25
h	[mm]	30	33	38	40	44	50	60	64
k	[mm]	17.5	22.5	27.5	31.5	37.5	47.5	60	75
m	[mm]	16.5	18	22	24	27	26	34	35
n	[mm]	11	11	11	11	13	17	21	25
o×螺纹深度	[mm]	M6×12	M10×15	M12×15	M16×25	M20×25	M27×40	M30×40	M42×60
p		G1/4	G1/4	G1/4	G1/4	G1/4	G1/2	G1/2	G1/2
r	[mm]	-	-	-	4	4	4	5	6
s	[mm]	40	50	55	63	76	95	120	158
t	[mm]	22	30	35	40	45	65	80	108
SW	[mm]	8	13	17	-	-	-	-	-
行程 ± 1	[mm]	8	8	10	10	12	12	12	12
l ± 1	[mm]	78	91	110	114	125	146	165	185
重量	[kg]	0.8	1.2	1.8	2.6	3.8	6.7	12.8	24
温度到100℃	型号	1571-105	1573-105	1574-105	1575-105	1576-105	1577-105	1578-105	1579-105
温度到150℃	型号	1571-106	1573-106	1574-106	1575-106	1576-106	1577-106	1578-106	1579-106

(VITON®)

网址: www.fdzc.net 联系人: 程家雄 手机: 13601809714

联系电话: 021-51872743

E-mail: chengff@sh163.net