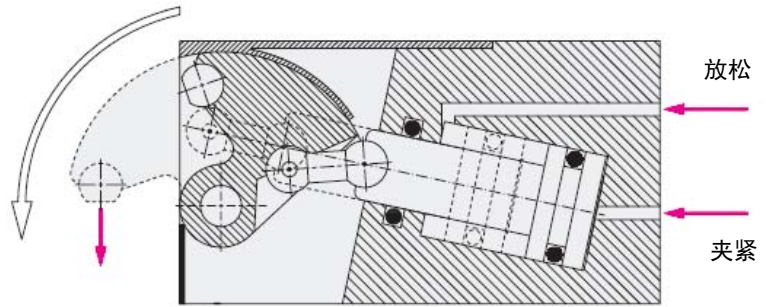


## 重载平面夹紧油缸 双作用 最大工作压力为 500bar



### 应用

此重载平面夹紧油缸有着紧凑而宽平的夹紧曲臂。具有大的夹紧行程。

这种夹具是为机加工和焊接当中，需夹紧表面平整的工件而设计的。它对冷却液，铁屑，和焊接时飞溅的火花有较好的抵抗能力。

### 说明

这个重载平面夹紧油缸是个双作用油缸。活塞通过一个连杆作用在夹紧杆上。在放松位置时，夹紧杆完全缩回，从而可以从夹具上面轻松的装入工件。夹紧凹槽要比夹紧杆要大，使得能充分夹紧。

夹紧曲臂补偿了在夹紧点的侧向力。垂直于底面的高度“h3”直接影响了夹紧力。由于其垂直下压，因此就没有了额外的旋转扭矩。

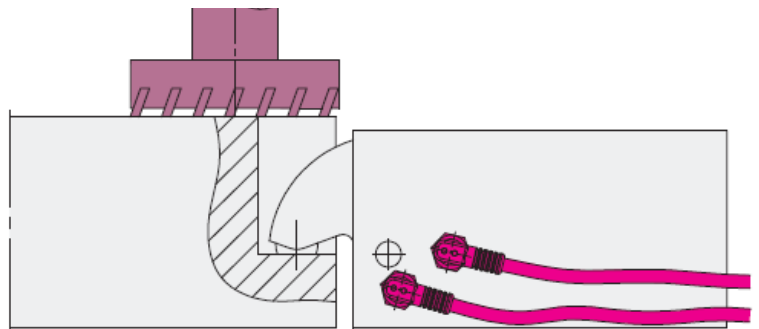
### 优点

- 用于夹紧表面平整的工件且设计紧凑
- 对铁屑和焊接时火花飞溅有较好的抵抗能力
- 大的夹紧行程
- 在放松模式下，夹紧杆完全缩回至缸体内
- 侧向力在夹紧点得到补偿
- 抗污能力好，无需经常检查
- 可根据顾客的要求来选择位置监测的附件

### 重点

用于金属切削以及该油缸垂直安装の場合（夹紧曲臂向上），建议移去盖板。使得铁屑可以通过斜面滑下。工作压力，精度和其他数据见技术数据表 A0.100

### 位置感应监测的应用举例

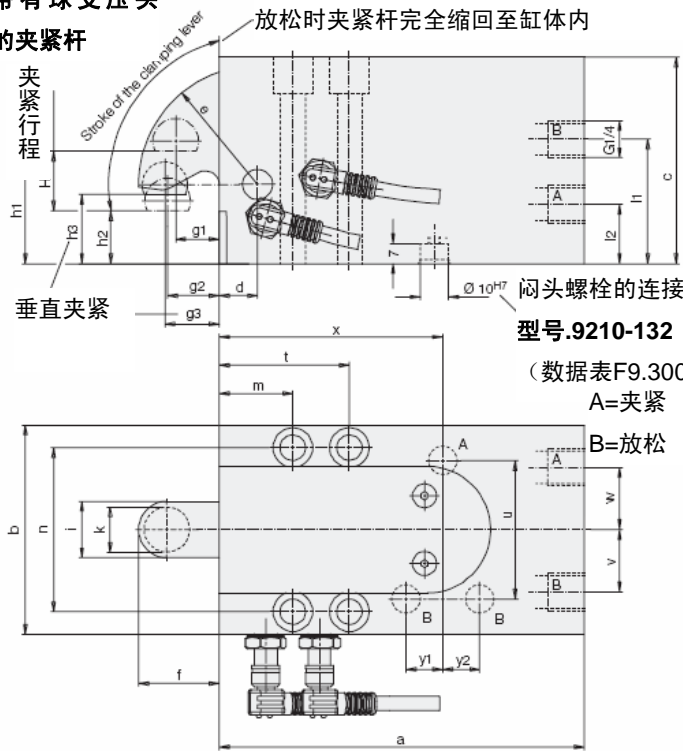


网址：[www.fdzc.net](http://www.fdzc.net) 联系人：程家雄 手机：13601809714

联系电话：021-51872743

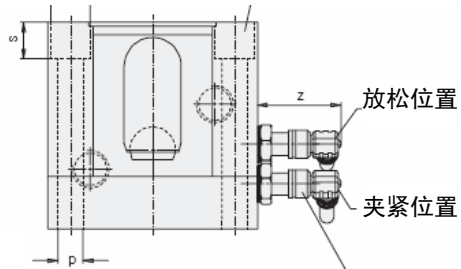
E-mail:[chengff@sh163.net](mailto:chengff@sh163.net)

**带有球支压头的  
的夹紧杆**

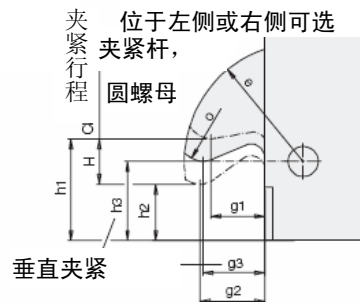


**型号.9210-132**  
(数据表F9.300)  
A=夹紧  
B=放松

当压力增加到 250bar 时，螺栓的抗拉强度需有 12.9 级



**附件感应开关M 8x1, B型**  
见数据表1.552



附件	型号
阀头螺栓	3610-006
阀头螺栓连接	9210-132
感应开关	3829-098
直角阀头螺栓	3829-099

	夹紧杆	固定压头	球支压头	固定压头	球支压头
100bar		2.5/2.8	2.7/2.9	4.3/4.7	4.4/4.7
当h3/h1时的夹紧力	500bar [kN]	12.3/13.9	13.6/14.6	21.3/23.5	22/23.6
H 最大夹紧行程	[mm]	12	9	16	10
夹紧用量	[cm <sup>3</sup> ]	5.89/9.57	6.48/9.57	12.63/20.51	15.12/20.51
复位用量	[cm <sup>3</sup> ]	3.48/5.65	3.83/5.65	7.69/12.50	9.21/12.50
a	[mm]	108.5	108.5	129	129
b	[mm]	60	60	75	75
c	[mm]	58.5	58.5	73.5	73.5
d	[mm]	10	10	13.5	13.5
e	[mm]	34	34	42	42
f	[mm]	24	24	28.5	28.5
g1	[mm]	16	14	18	17.5
g2	[mm]	20	16	22.5	19
g3	[mm]	19.5	16	22	19
h1 夹紧最大高度	[mm]	30	28	38	34.5
h2 夹紧最小高度	[mm]	18	19	22	24.5
h3 垂直夹紧高度	[mm]	21	20	28	26
i	[mm]	15	15	20	20
k	[mm]	-	12	-	16
l1	[mm]	45	45	44	44
l2	[mm]	30	30	21	21
m	[mm]	20.5	20.5	26	26
n	[mm]	47	47	58	58
o	[mm]	6	-	8	-
p	[mm]	6.6	6.6	8.5	8.5
r	[mm]	11	11	13.5	13.5
s	[mm]	12	12	13	13
t	[mm]	40.5	40.5	46	46
u±0.02	[mm]	42	42	44	44
v	[mm]	19	19	22	22
w	[mm]	19	19	0	0
x	[mm]	76.5	76.5	66	66
y1 ±0.02	[mm]	13	13	-	-
y2 ±0.02	[mm]	-	-	10	10
z	[mm]	32	32	29	29
型号		1824-201	1824-202	1824-261	1824-262

网址: [www.fdzc.net](http://www.fdzc.net) 联系人: 程家雄 手机: 13601809714

联系电话: 021-51872743

E-mail: [chengff@sh163.net](mailto:chengff@sh163.net)