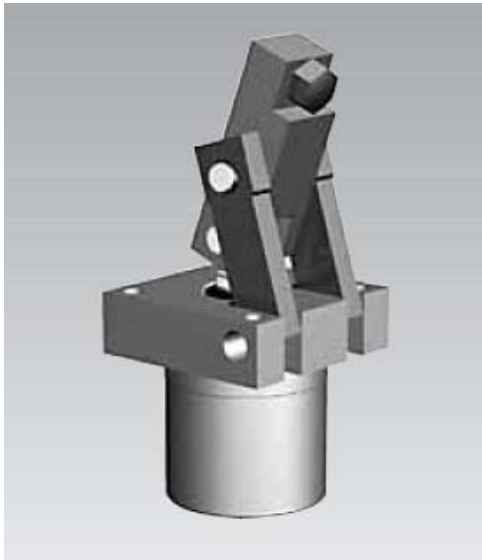


翻板夹紧油缸

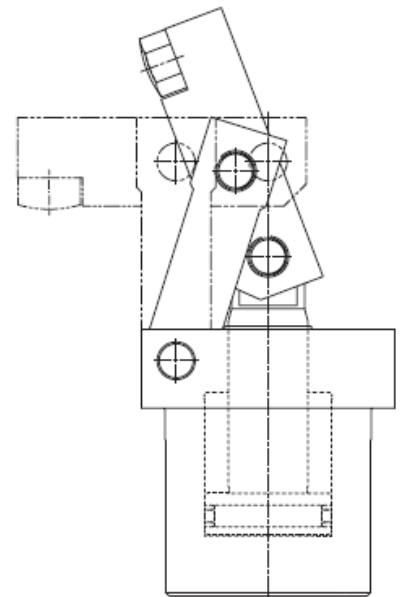
双作用 最大工作压力 200bar



优点

- 紧凑的设计
- 压板夹紧范围较大，为 6mm
- 夹紧杆可完全回复到初始的位置
- 压板螺钉可替换
- 此油缸有两根摆动杆和一块压板
- 对于工件的不同情况可更换合适的压板
- 安装位置任意
- 价格较低

功能



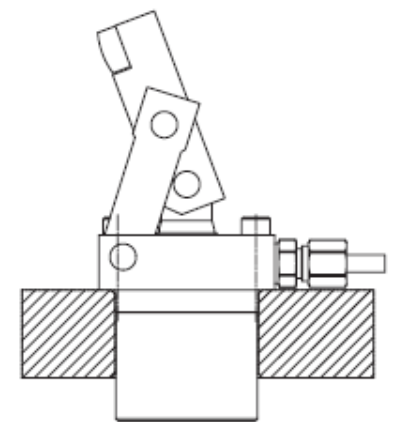
说明

当对油缸加压时，活塞向上运动，通过连接压板的两根摆动杆，压板朝前，同时向下，压在工件上。

夹紧杆的内螺纹用来安装压板螺钉，并且此内螺纹为安装和更换压板螺钉提供了方便。

此油缸由背部外管连接供油。

安装



应用

这个翻板夹紧油缸适用于需简单夹紧的场合。

它价格较低，却能提供较大的夹紧力。

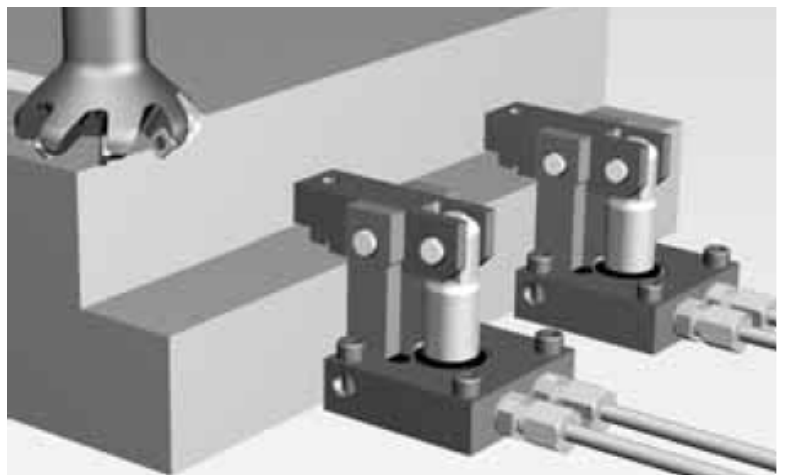
由于压板的位置在需装配工件的后面，所以可以从上面轻易安装工件。

由于设计简洁，压板和压板螺钉皆可根据工件的不同情况进行改变。

重要事项

由于此油缸的开放式外形，所以应经常检查它是否受细屑等污物的污染而需要清理。

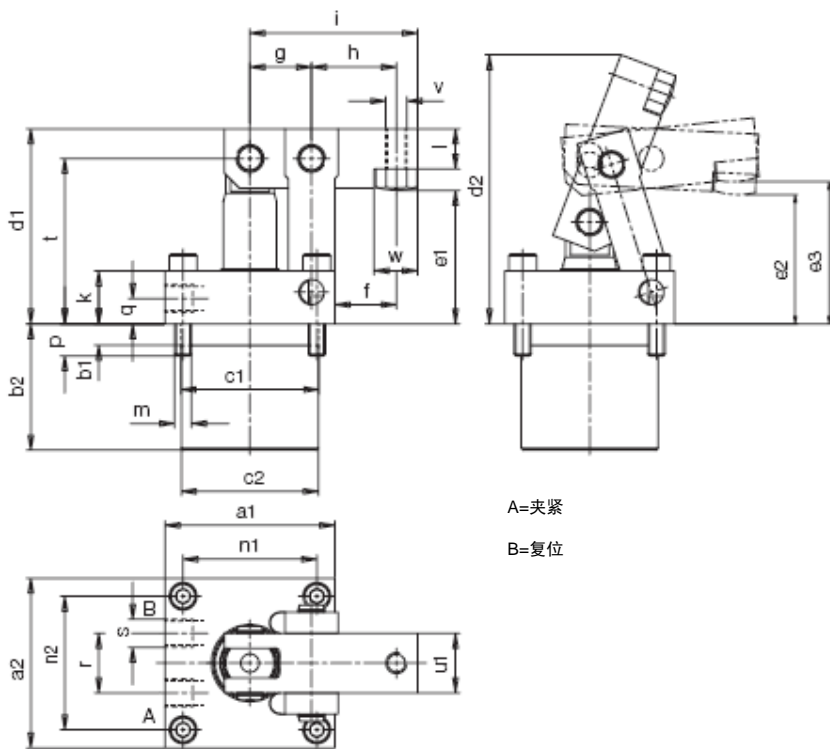
工作环境，精度及其他技术数据参见表 A0.100.



网址：www.fdzc.net 联系人：程家雄 手机：13601809714

联系电话：021-51872743

E-mail:chengff@sh163.net



A=夹紧
B=复位

附件:

摆动压板的球头螺钉 M10，见数据表 G3.800,尺寸 e1-8mm

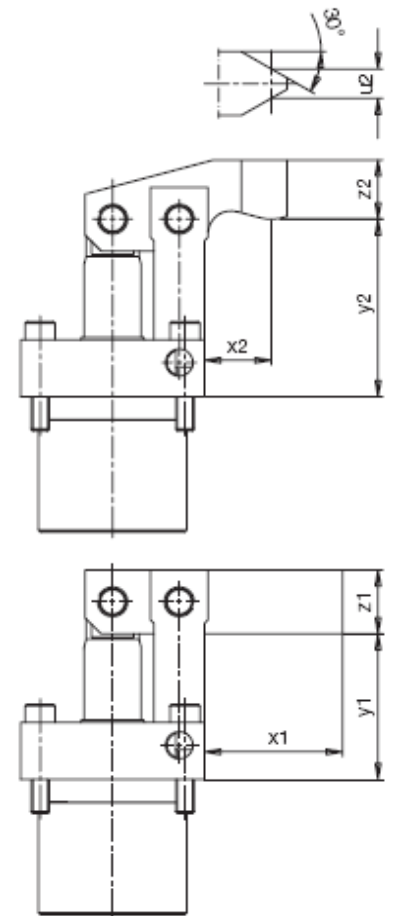
型号.3614-073

当使用较长的压板螺钉和夹紧杆时，夹紧杆不能完全摆动至油缸的后部。

夹紧力	[KN]	18
最大工作压力	[bar]	200
夹紧用量	[cm ³]	40.2
复位用量	[cm ³]	24.5
a1	[mm]	80
a2	[mm]	80
b1	[mm]	10
b2	[mm]	59.5
Øc1-0.2	[mm]	65
Øc2-0.2	[mm]	64.5
d1	[mm]	92
d2	[mm]	127
e1	[mm]	63
e2低处夹紧点	[mm]	61
e2高处夹紧点	[mm]	67
f	[mm]	29
g	[mm]	29
h	[mm]	40
i	[mm]	79
k	[mm]	25
l	[mm]	19
m		M8
n1	[mm]	63
n2	[mm]	63
p	[mm]	15
q	[mm]	12
r	[mm]	28
s		G1/4
t	[mm]	78
u1	[mm]	28
u2	[mm]	13
v		M10
w	[mm]	20.5
x1	[mm]	60
x2	[mm]	29
y1	[mm]	64
y2	[mm]	78
z1	[mm]	28
z2	[mm]	26
型号		1825-500

带尖头压板的翻板夹紧油缸
(相关尺寸 u2,x2,y2,z2)

型号.1825-506



带伸长压板的翻板夹紧油缸，未加工。

(相关尺寸 x1,y1,z1)

型号.1825-505

特性:

如果需施加最大的夹紧力，则这个装置的底盘材料强度的最小屈服值 $Re/Rp0.2 \geq 160N/mm^2$ 。

网址: www.fdzc.net 联系人: 程家雄 手机: 13601809714

联系电话: 021-51872743

E-mail: chengff@sh163.net