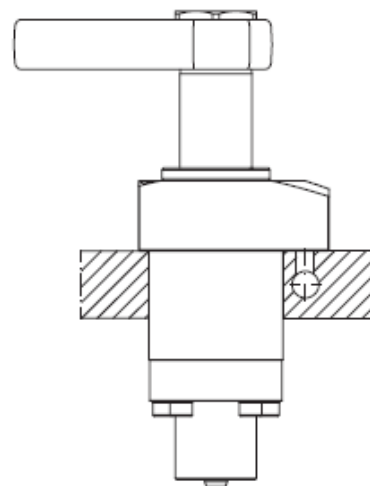
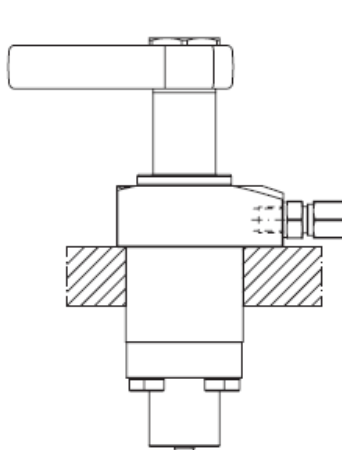


转位夹紧油缸, 双作用, 低位板式,
不带过载保护装置, 加固的转位件,
用于位置控制的开关杆, 最大工作压力 **500bar**



安装方式:



应用

此转位夹紧油缸可应用于在夹具的工件位置不受限制的情况下, 对工件固定的夹紧和松开。由于其牢固的转位杆和外伸的螺旋杆, 油缸特别适用于

- 通过操作系统对工件进行夹紧固定
- 传输流水线
- 电动机, 齿轮和轴等的测试系统
- 自动化制造系统
- 装配线

说明

ROEMHELD 的转位夹紧油缸致力于提高夹紧系统的安全性。在这一系列中有如下重要特性

1. 油缸在对工件进行夹紧和松开时, 为了避免油缸与夹紧杆之间发生的轻微碰撞, 油缸不带过载保护装置, 夹紧杆的角度保持不变, 对于夹紧杆的重量和转位速度的增加限制较松。

2. 加固的旋转杆

此加固的旋转杆可承受当夹紧杆在 100bar 的工作压力下与工件时产生的撞击。

3. 用于位置控制的开关杆

活塞杆螺纹头从罩盖中伸出, 对活塞位置的气控和电控可在切削区域外进行。通过一个可在不锈钢缸体侧面滑道滑行的铜制附件, 实现气控。侧面孔的打开与闭合, 使压力开关或差动压力开关可以发出夹紧和放松的位置信号。同样, 通过连接孔道, 在夹具本体上也可实现直接控制。带电限位开关的电子位移监测也可达到一样的效果。

4. VITON® 防尘圈

防尘圈能高强度的抵抗强腐蚀性的切削液。

5. 可选配: 金属防尘圈

为了防止机械运作中对防尘圈的损坏, 如: 热铁屑。转位夹紧油缸安装金属防尘圈由径向浮动环和一个挡圈组成。

6. 缸体的种类。

低位板式缸体, 高位板式缸体(B 1.8811), 螺纹式缸体(B 1.8921)均可按需使用。

注意

因为没有过载保护装置, 所以尽管有加固的旋转杆, 在组装和拆卸夹紧杆时仍应十分小心。当拧紧和松开固定螺母时, 夹紧杆和六角螺栓必须复位。建议在旋转区域内拧紧和松开螺母。并且必须避免夹紧杆在径向的频繁撞击。

对于气压的显示, 我们建议使用 PEL 型的差动开关。可连续串接 8 台油缸。

参考地址:

MAWOMATIC MAYER WONISCH
MIETZEL GmbH

Donnerfeld 2

D-59757 Arnsberg

电话 +49 (0) 29 32 / 63 83 90

传真+49 (0) 29 32 / 63 83 99

更多详情

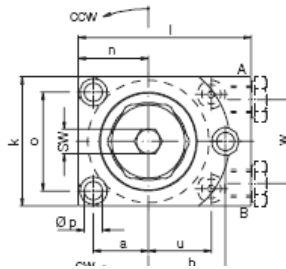
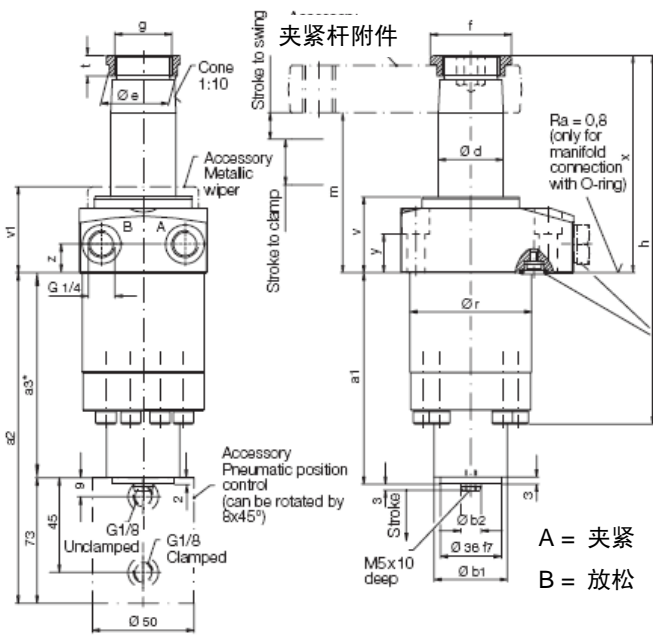
请见 B 1.880.



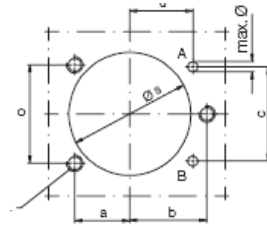
网址: www.fdzc.net 联系人: 程家雄 手机: 13601809714

联系电话: 021-51872743

E-mail: chengff@sh163.net



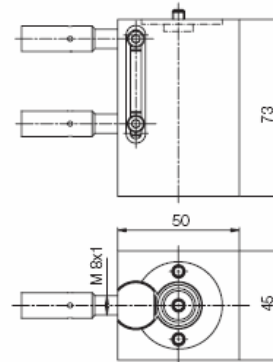
带 O 型密封圈的板式连接附件：2 个 O 型圈 10x2 和两个闷头螺栓 G1/4（移除内六角螺钉和 USIT 密封圈）



紧固螺钉材料：12.9 级

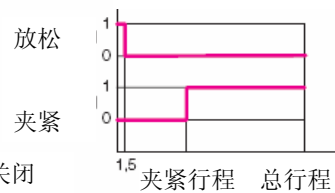
附件：

位置监测

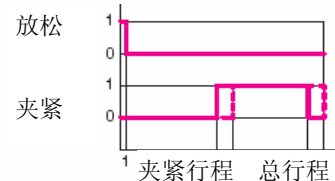


功能表

气压监测



电位监测



旋转角的基本种类

旋转角(±1°)

旋转角(±1°)	型号
90°	189X-X0X-VMHXX
60°	189X-X2X-VMHXX
45°	189X-X3X-VMHXX

夹紧行程	[mm]	22	20	20
转位行程	[mm]	13	16	18
总行程	[mm]	35	36	38
转角最小工作				
油压	[bar]	30	30	30
最大流量	[cm ³ /s]	20	36	55
夹紧用量	[cm ³]	15.8	25.4	43.8
复位用量	[cm ³]	41.2	66.6	114.2
a	[mm]	27	37	42
a1	[mm]	102	116	128
a2	[mm]	173	187	199
b	[mm]	38	50	55
Øb1	[mm]	36	45	45
Øb2f7	[mm]	10	12	12
c	[mm]	46	62	75
Ød	[mm]	32	40	50
Øe	[mm]	33.5	45	55.5
f	[mm]	40	55	68
g	[mm]	M28x1.5	M35x1.5	M45x1.5
h	[mm]	181	204	207
i	[mm]	M8	M10	M12
k	[mm]	63	85	95
l	[mm]	85	110	125
m-1	[mm]	79	80	82
n	[mm]	34.5	47	55
o	[mm]	48	65	72
Øp	[mm]	9	11	14
Ør-0.1	[mm]	59.8	79.8	89.8
Øs+1	[mm]	60	80	90
t	[mm]	10	11	12
u	[mm]	31	40	45
v	[mm]	37	35	35
v1	[mm]	42	40	40
w	[mm]	41	55	70
x	[mm]	107	114	122
y	[mm]	22	15	14
z	[mm]	14	12	12
sw	[mm]	12	17	17
	型号	型号	型号	
顺时针90°	1895-303-VMH35	1896-303-VMH36	1897-303-VMH38	
逆时针90°	1895-403-VMH35	1896-403-VMH36	1897-403-VMH38	
0度	1895-443-VMH35	1896-443-VMH36	1897-443-VMH38	

附件

气位控制	0353-808	0353-809	0353-810
电位监测			
不带开关	0353-815	0353-813	0353-813
带有开关	0353-814	0353-811	0353-811
金属防尘圈	0341-100	0341-101	0341-102

夹紧力表见技术数据表B1.880, 第2页-其他附件见技术数据表B1.880, 第4页
更多接近开关见B1.552, 第2页

网址: www.fdzc.net 联系人: 程家雄 手机: 13601809714

联系电话: 021-51872743

E-mail: chengff@sh163.net