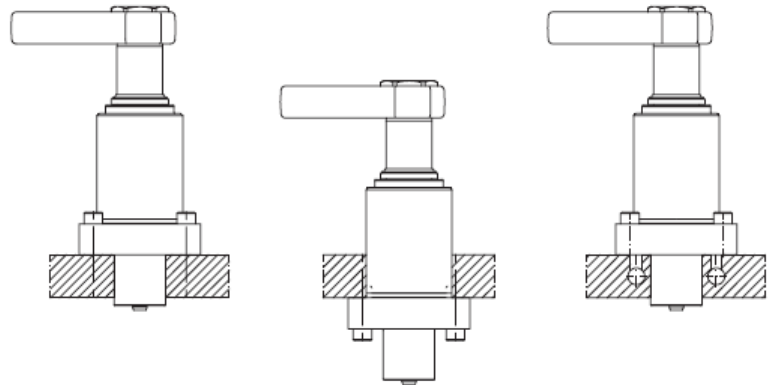


转位夹紧油缸, 双作用, 底部板式, 不带过载保护装置, 加固的转位件, 用于位置控制的旋转杆, 最大工作压力 **500bar**



安装方式:



应用

此转位夹紧油缸可应用于在夹具的工件位置不受限制的情况下, 对工件固定的夹紧和松开。由于其牢固的转位机构和外伸的开关杆, 油缸特别适用于

- 通过操作系统对工件进行夹紧固定
- 传输流水线
- 电动机, 齿轮和轴等的测试系统
- 自动生产线
- 装配线

说明

ROEMHELD 的转位夹紧油缸致力于提高夹紧系统的安全性。在这一系列中有如下重要特性

1.油缸在对工件进行夹紧和松开时, 为了避免油缸与夹紧杆之间发生的轻微碰撞, 油缸不带过载保护装置, 夹紧杆的角度保持不变, 对于夹紧杆的重量和转位速度的增加限制较松。

2.加固的旋转杆

此加固的旋转杆可承受当夹紧杆在 100bar 的工作压力下夹紧工件时产生的振动。

3.用于位置控制的开关杆

开关杆可以从缸体中伸出, 从而对活塞位置的气控和电控可在切削区域外进行。通过一个在不锈钢缸体侧面滑道滑行的附件, 实现气控。侧面光孔的打开与闭合, 使压力开关或差动压力开关可以指示夹紧和放松的位置。同样, 通过钻孔, 在夹具本体上可实现直接控制。带电感限位开关的电子位移监测也可达到一样的效果。

4. VITON®防尘圈

防尘圈能高度的抵抗强腐蚀性的切削液。

5.可选配: 金属防尘圈

为了防止机械运作中对防尘圈的损坏, 如: 热铁屑。转位夹紧油缸安装金属防尘圈由径向浮动环和一个挡圈组成。

6.缸体的种类。

低位板式缸体, 高位板式缸体(B 1.8801), 螺纹式缸体(B 1.8921) 适用于同样的设备。

注意

因为没有过载保护装置, 所以尽管有加固的旋转杆, 在组装和拆卸夹紧杆时仍应十分小心。当拧紧和松开固定螺母时, 夹紧杆和六角螺栓必须复位。建议在旋转区域内拧紧和松开螺母。并且必须防止夹紧杆在径向的振动。

对于气压的显示, 我们建议使用 PEL 型的差动开关。可连续串接 8 台油缸。

参考地址:

MAWOMATIC MAYER WONISCH
MIETZEL GmbH

Donnerfeld 2

D-59757 Arnsberg

电话 +49 (0) 29 32 / 63 83 90

传真+49 (0) 29 32 / 63 83 99

更多详情

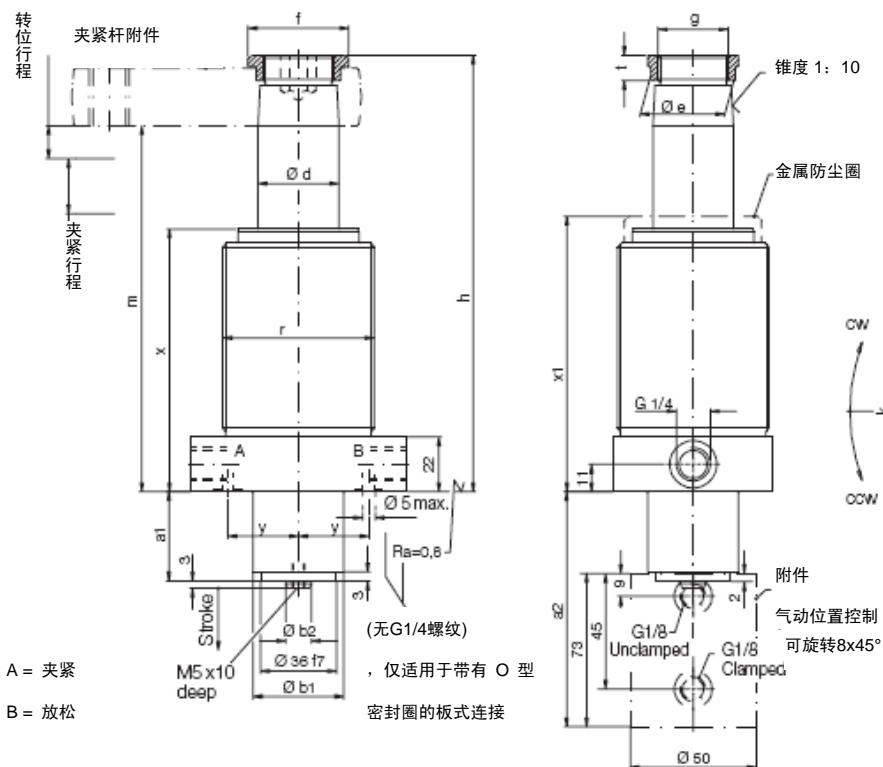
请见 B 1.881.



网址: www.fdzc.net 联系人: 程家雄 手机: 13601809714

联系电话: 021-51872743

E-mail: chengff@sh163.net



夹紧行程	[mm]	22	20	20
转位行程	[mm]	13	16	18
总行程	[mm]	35	36	38
转角最小工作油压	[bar]	30	30	30
最大流量	[cm³/s]	20	36	55
夹紧用量	[cm³]	15.8	25.4	43.8
复位用量	[cm³]	41.2	66.6	114.2
a1	[mm]	35.5	38	41
a2	[mm]	106.5	109	112
Øb1-0.1	[mm]	36	45	45
Øb2f7	[mm]	10	12	12
Ød	[mm]	32	40	50
Øe	[mm]	33.5	45	55.5
f	[mm]	40	55	68
g	[mm]	M28 x1.5	M35 x1.5	M45 x1.5
h	[mm]	173.5	192	209
k	[mm]	63	80	90
l	[mm]	85	100	115
m-1	[mm]	145.5	158	169
o	[mm]	44	60	68
Øp	[mm]	8.5	13.5	16
r	[mm]	M60 x1.5	M80 x2	M90 x2
s	[mm]	65	80	90
t	[mm]	10	11	12
x	[mm]	103.5	113	124
x1	[mm]	108.5	118	129
y	[mm]	28	31	37.5
SW	[mm]	12	17	17

型号.板式连接

顺时针旋转90°	1895-108-VMH35	1896-108-VMH36	1897-108-VMH38
逆时针旋转90°	1895-208-VMH35	1896-208-VMH36	1897-208-VMH38
0-度	1895-248-VMH35	1896-248-VMH36	1897-248-VMH38

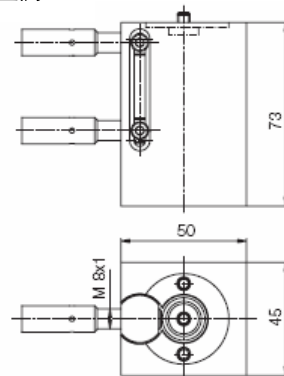
型号.带有O型圈的板式连接

顺时针旋转90°	1895-508-VMH35	1896-508-VMH36	1897-508-VMH38
逆时针旋转90°	1895-608-VMH35	1896-608-VMH36	1897-608-VMH38
0-度	1895-648-VMH35	1896-648-VMH36	1897-648-VMH38

附件

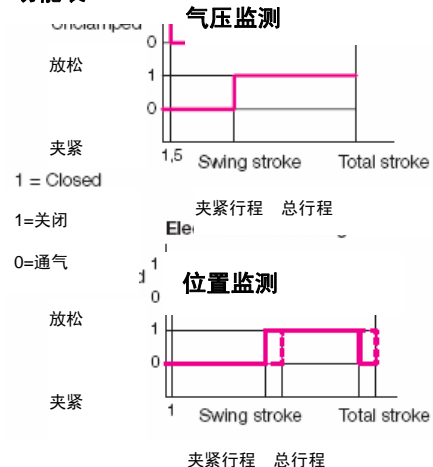
气位控制	0353-808	0353-809	0353-810
电位监测			
不带开关	0353-815	0353-813	0353-813
带有开关	0353-814	0353-811	0353-811
金属防尘圈	0341-100	0341-101	0341-102

**附件:
位置监测**



Function charts

功能表



旋转角的基本种类

旋转角(±1°)	型号.
90°	189X-X0X-VMHXX
60°	189X-X2X-VMHXX
45°	189X-X3X-VMHXX