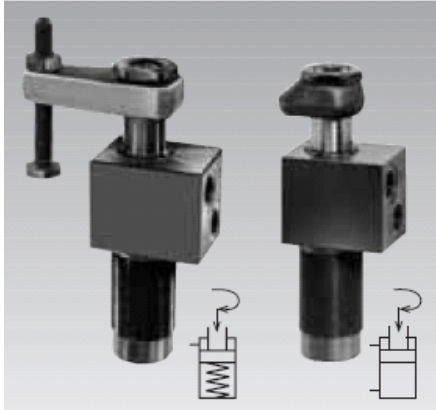


转位夹紧油缸

带过载保护装置，单作用，双作用

最大工作压力 500bar



应用方式

转位夹紧油缸可应用于在夹具的工件位置不受限制的情况下，用于工件固定的夹紧和松开。

功能

此液压夹紧元件为一个拉式油缸。活塞在整个行程中一部分的运动，为旋转一定角度。行程的大部分是夹紧行程。

基本特性

这个转位夹紧油缸由缸体上部供油。这样的设计可用于当缸体要旋入或插入安装于工作底板上而无法经由底部供油时的情况。使用选用的圆螺母（见附件）时可调整安装高度。

过载保护设施：

机械式过载保护装置与油缸集成一体，可防止油缸的转位机构在转动时的损坏。该装置无论是在夹紧或松开转位时都可避免碰撞甚至夹紧杆误装给油缸所带来的损坏。

材料：

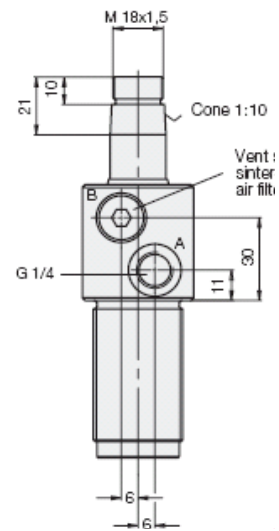
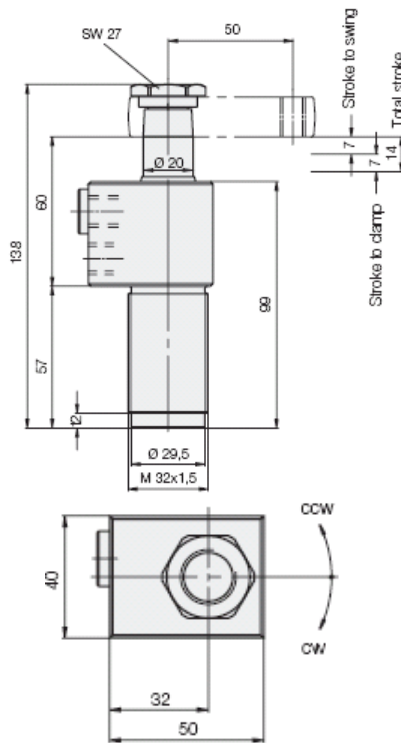
通过氮化处理的活塞和缸壁可以减少和防止深层锈蚀。

活塞材料：高合金钢

油缸缸体：易切削钢

注意：

透气口可能进入的液体等污物，需连接软管。原则上，推荐双作用缸用在此类工作环境中以及循环工作类夹具中。工作环境，精度以及其他技术数据参照表 A0.100



旋转角 方向 单作用 双作用

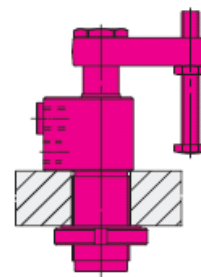
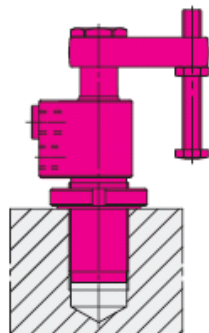
旋转角	方向	单作用	双作用
90°	顺时针	1882-101	1892-101
90°	逆时针	1882-201	1892-201
60°	顺时针	1882-121	1892-121
60°	逆时针	1882-221	1892-221
45°	顺时针	1882-131	1892-131
45°	逆时针	1882-231	1892-231
0°		1882-241	1892-241

旋转标准角有 45°，60° 和 90±2°

特殊转角可根据客户的要求定制。

其他如粉末冶金防尘圈的不同类型，皆可根据顾客的要求定制。

安装举例



附件和夹紧力表见第 2 页

有效活塞面积	[cm ²]	1.01
活塞面积比	◇	4.1
旋转角		90°
旋转行程	[mm]	7.0
夹紧行程	[mm]	7.0
总行程	[mm]	14.0
夹紧用量	[cm ³]	1.5
复位用量	◇ [cm ³]	6.0
最大流量*	[cm ³ /s]	1.5
最小旋转工作压	[bar]	100
最小夹紧工作压	[bar]	50
力	◇	

◇ 双作用缸

*当油缸垂直安装时，在标准的夹紧区域夹紧，可采用最大流量。在其他位置安装，夹紧区域不同时，流量需减少。

在进油油路和回路油路中必须配备节流阀。（夹紧/复位）

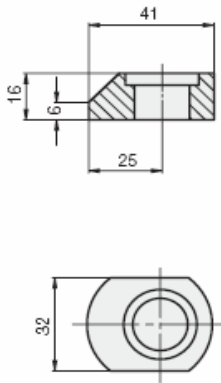
网址：www.fdzc.net 联系人：程家雄 手机：13601809714

联系电话：021-51872743

E-mail:chengff@sh163.net

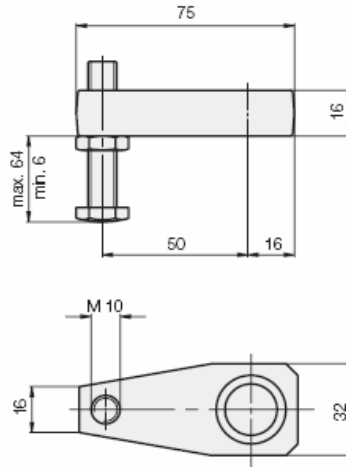
附件

夹紧杆



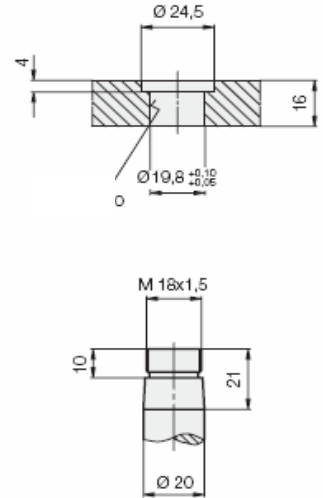
型号. 3548-159

夹紧杆

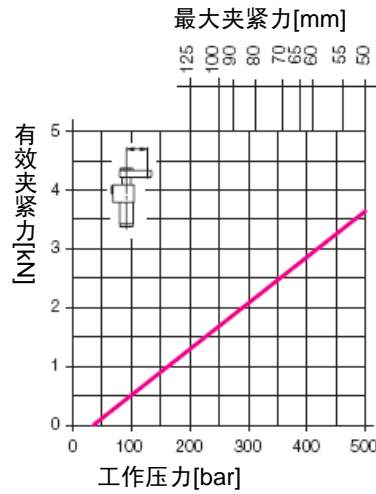
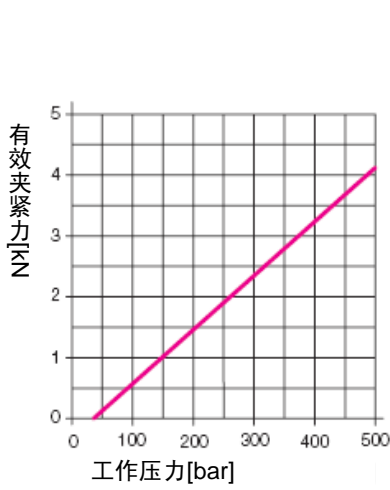


型号. 0354-001
型号. 3921-016
(无螺纹M10)

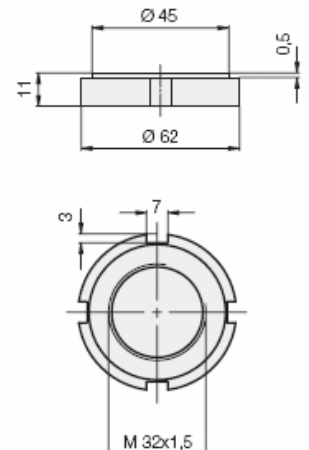
特殊夹紧杆的连接尺寸



有效夹紧力同工作压力 P



圆螺母 DIN 1804



网址: www.fdzc.net 联系人: 程家雄 手机: 13601809714

联系电话: 021-51872743

E-mail: chengff@sh163.net