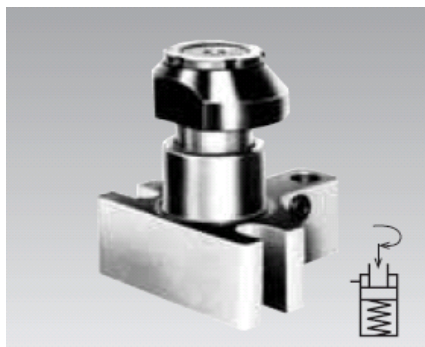


转位夹紧油缸

带过载保护装置，带弹簧复位的单作用缸

最大工作压力 500bar



应用:

此类转位夹紧油缸可应用于在夹具的工件位置不受限制的情况下，用于工件固定的夹紧和松开。

缸体特殊的形状适合于油缸安装高度较低的场合。理想的设计使得油缸适于直接安装在工作台或工作夹具上。

功能:

此液压夹紧元件为一个拉式油缸，活塞在整个行程中一部分的运动，为旋转一定角度。行程的大部分为夹紧行程。

过载保护设施:

机械式过载保护装置与油缸集成一体，可防止油缸的转位机构在转动时的损坏。该装置无论是在夹紧或松开转位时都可避免碰撞甚至夹紧杆误装给油缸所带来的损坏。

各式的转位夹紧油缸

标准旋转角 45°, 60° 和 90 ± 2°。

其他如粉末冶金防尘圈的不同类型可根据客户的要求定制。

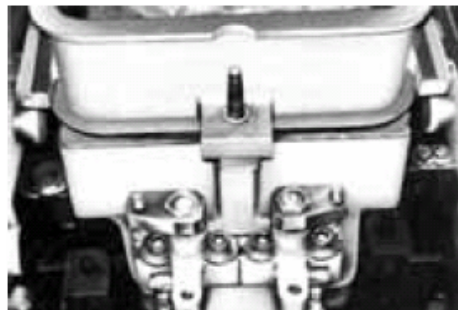
注意:

工作环境，精度以及其他技术数据参照表 A0. 100

种类

油缸有三种标准的规格。每个规格都有 3 个尺寸（附件见第 3 页）可在 360° 内任意安装夹紧杆。这类油缸都配有金属活塞防尘圈。并且提供了软管供油缸区域的透气。

应用举例



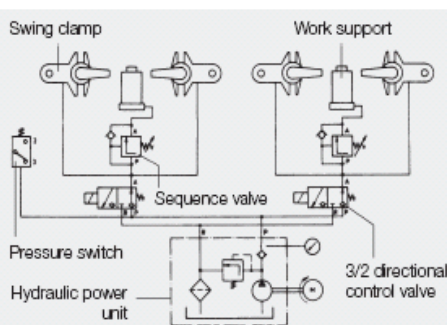
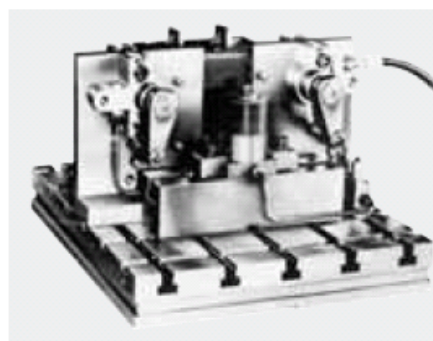
材料:

通过氮化处理的活塞和缸壁可以减少和防止深层锈蚀。

油缸材料：高合金钢

缸体：SG 铸铁

此图表示用在铸造模具体上的转位夹紧油缸。夹住模具底版。通过按钮，可在几秒钟内在夹紧与复位之间切换。



以上大多数为标准油缸专用的安装方式。夹紧由 GG 材料制成的铸件，然后则可在数控加工中心上来回的进行钻孔和铣削等加工。如液压回路图所示，第一个转位夹紧油缸先开始运动，然后通过顺序阀，浮动支撑缸伸出后锁紧。在拆卸工件时，转位夹紧油缸和浮动支撑缸完全复位。

网址: www.fdzc.net 联系人: 程家雄 手机: 13601809714

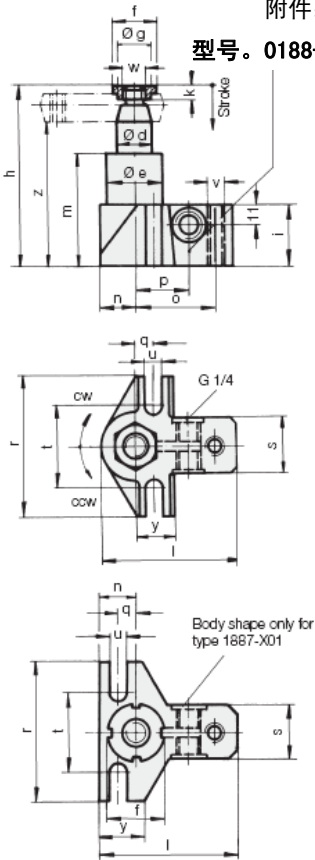
联系电话: 021-51872743

E-mail: chengff@sh163.net

两边都有弹簧区域的排气口

附件:

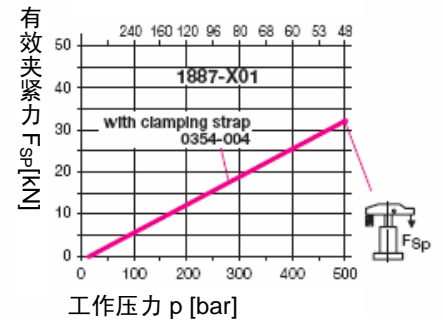
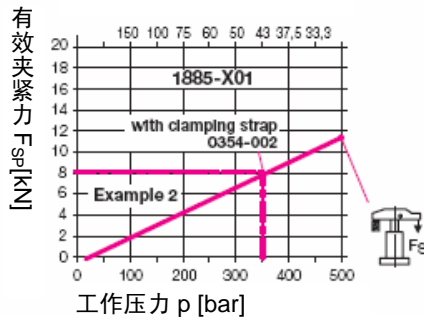
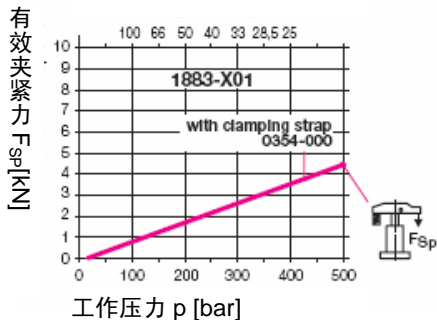
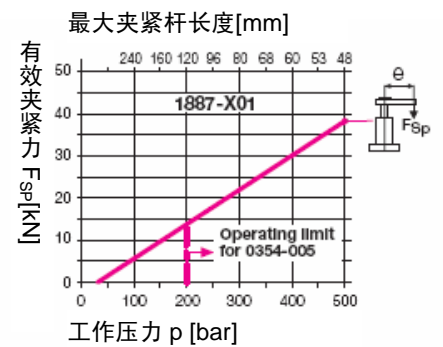
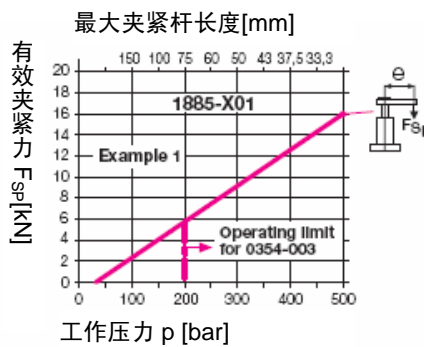
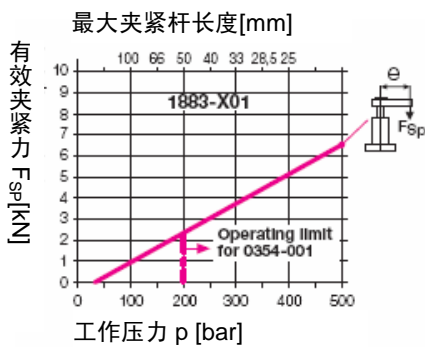
型号: 0188-000



总行程	[mm]	14	16	20
转位行程	[mm]	7	8	9
夹紧行程	[mm]	7	8	11
最小工作压力	[bar]	30	30	30
最大流量*	[cm³/s]	3.2	10	27.7
油量/行程	[cm³]	2.5	7.3	23
Ød	[mm]	20	32	50
Øe ^{0.05}	[mm]	32	50	70
f	[mm]	39	40	68
Øg	[mm]	23.5	33.5	55.5
h	[mm]	103	120	158
i	[mm]	40	45	55
k	[mm]	9	10	12
l	[mm]	76	120	152
m	[mm]	65	75	97.5
n	[mm]	20	28	42
o	[mm]	45	75	90
p	[mm]	30	50	60
q	[mm]	8	15	17
r	[mm]	80	120	140
s	[mm]	30	34	40
t ²⁾	[mm]	47	74	100
u	[mm]	9	17	21
v	[mm]	M10	M16	M20
w	[mm]	M18x1.5	M28x1.5	M45x1.5
y	[mm]	20	40	52
z ⁻¹	[mm]	82	92	118(121)*
重量	[kg]	1	2.6	6.1
顺时针方向旋转	型号:	1883-101	1885-101	1887-101
逆时针方向旋转	型号:	1883-201	1885-201	1887-201

旋转角	型号:	2)t=螺栓间的最小距离,螺栓见表DIN912,垫圈见表DIN433
90°	188X-X01	
60°	188X-X21	*(121)夹紧杆0354-004
45°	188X-X31	*当使用标准夹紧杆并垂直安装时,可采用最大流量,当用其他的安装方式及夹紧杆时,流量需相应的减少.流量控制见技术数据表C2.951.在夹紧油路中,流量需通过一个流量控制阀来控制.
0°	188X-X41	

夹紧点压力 F_{sp} 随系统压力 P 而变化



例 1: 1885-001

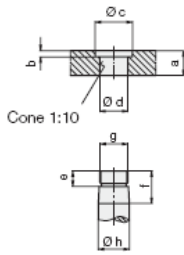
标准夹紧杆 0354-003 工作压力 200bar,使用最大夹紧杆 $L=75\text{mm}$ 时, 有效夹紧力 $F_{sp}=5.8\text{kN}$

例 2:

要达到期望的夹紧力 8kN,采用带夹紧杆 0354-002 的转位夹紧油缸 1885-101.可得到 345bar 的工作压力。

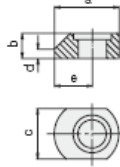
附件

标准化夹
紧杆连接
头部尺寸



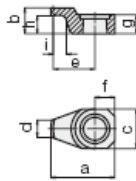
转位夹紧油缸	a	b	∅c	$\varnothing d_{+0.10}^{+0.05}$	e	f	g	$\varnothing h_{f7}$
1883-XX1	16	4	24	19.8	10	21	M18×1.5	20
1885-XX1	23	5	34	31.8	12	28	M28×1.5	32
1887-XX1	34	6	56	49.8	13	40	M45×1.5	50

夹紧杆
最大系统油压
500bar
材料:42CrMo4



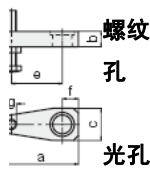
转位夹紧油缸	a	b	c	d	e	重量 [kg]	型号.
1883-XX1	41	16	32	6	25	0.08	3548-159
1885-XX1	61	23	48	6	37	0.23	3548-165
1887-XX1	90	34	78	14	52	0.88	3548-163

夹紧杆
最大系统油
压 300bar
材
料:42CrMo4



转位夹紧油缸	a	b	c	d	e	f	g	j	i	重量[kg]	型号.
1883-XX1	52	21	32	14	34	16	16	15	7	0.11	3548-238
1885-XX1	76	28	46	25	50	23	23	19	7	0.3	3548-236
1887-XX1	123	40	75	39	83	38	34	27	8	1.3	3548-302

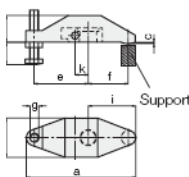
组合夹紧杆
系统工作油压
200 bar
材料: 42CrMo4



转位夹紧油缸	a	b	c	d	e	f	g	h最大	h最小	重量[kg]	型号.
1883-XX1	75	16	32	16	50	16	M10	64	6	0.2	0354-001
1885-XX1	115	23	48	22	75	25	M16	79	9	0.7	0354-003
1887-XX1	178	34	78	40	120	40	M20	98	12	2.55	0354-005

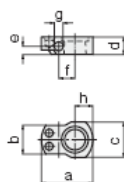
转位夹紧油缸	a	b	c	d	f	重量[kg]	型号.
1883-XX1	75	16	32	16	16	0.18	3921-016
1885-XX1	115	23	48	22	25	0.65	3921-017
1887-XX1	178	34	78	40	40	2.3	3921-018

带连接块的组合
后支点夹紧杆
最大系统油压
500bar
材料:GGG-40



转位夹紧油缸	a	b	c	d	e	f	h	h最大	h最小	i	k	重量[kg]	型号.
1883-XX1	122	30	1.5	44	60	45	M10	64	6	53	15	0.57	0354-000
1885-XX1	185	45	2	59	83	75	M16	79	9	87	21	1.58	0354-002
1887-XX1	223	59	2.5	98	100	90	M20	98	12	105	33	4.75	0354-004

用于后支点
夹紧杆的连
接块
材料:C45



转位夹紧油缸	a ^{±0.1}	b	c	d	e	f	g ^{H7}	h	重量[kg]	型号.
1883-XXX	46	26	32	16	7.5	14.5	8	16	0.08	3542-093
1885-XXX	59	32	40	23	13	21	10	22	0.16	3542-094
1887-XXX	90	56	68	34	21	33	14	36	0.65	3542-096

网址: www.fdzc.net 联系人: 程家雄 手机: 13601809714

联系电话: 021-51872743

E-mail: chengff@sh163.net