

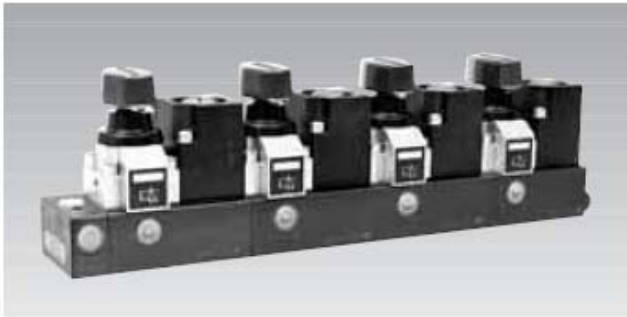
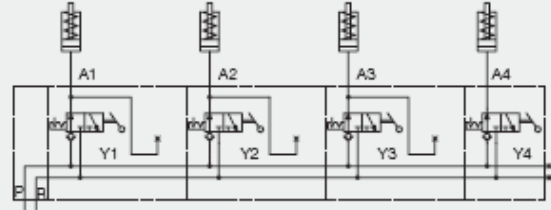
## 组合式换向阀ND4

手动换向，单/双作用，最大工作压力 500bar

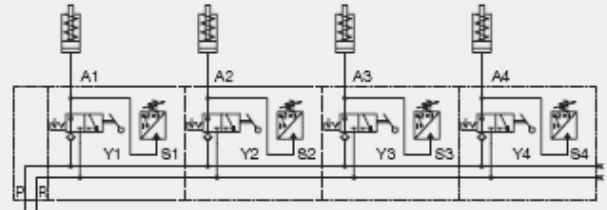
不带/带机床互锁



4组单作用阀不带机床互锁



4组单作用阀带机床互锁



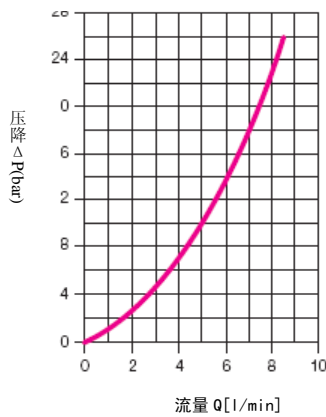
### 单作用方式

此类型的组合式换向阀特别适用于多重夹紧系统中的单回路夹紧点。他们可带或不带机床互锁。

#### 一般特性

描述	二位三通阀
类型	座阀
安装类型	螺纹 M6
通道连接	固定平台
通道尺寸	G1/4
重量	近似 1.9kg/工作 单位

动粘指数为  $53 \times 10^{-6} \text{m}^2/\text{s}$  的  $\Delta p-Q$  特征曲线 (HLP20 到 22°)



### 单作用组合阀

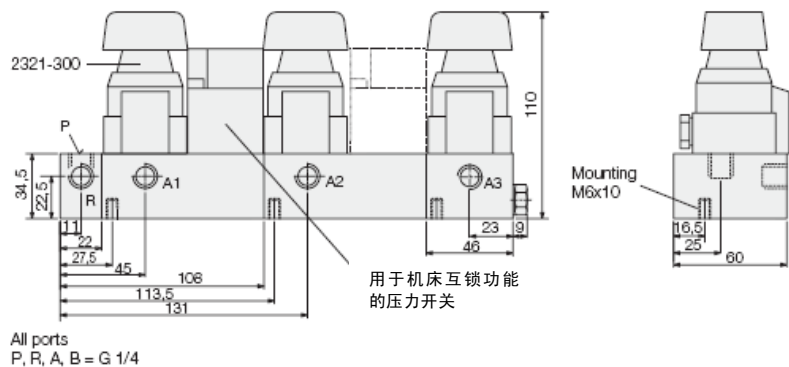
夹紧序号	不带机床互锁	带机床互锁
	型号	型号
1	6851-201	6851-211
2	6851-202	6851-212
3	6851-203	6851-213
4	6851-204	6851-214
5	6851-205	6851-215
6	6851-266	6851-216
7	6851-207	6851-217

更多组合可根据需要进行选择

### 液压特性

允许工作压力	0-500bar
允许流动速率	8L/min
流动方向	只流向箭头表示的方向
液压油	HL22
操作要求	手动操作
旋转角度	90°
工作力矩	0.63Nm

单作用形式尺寸

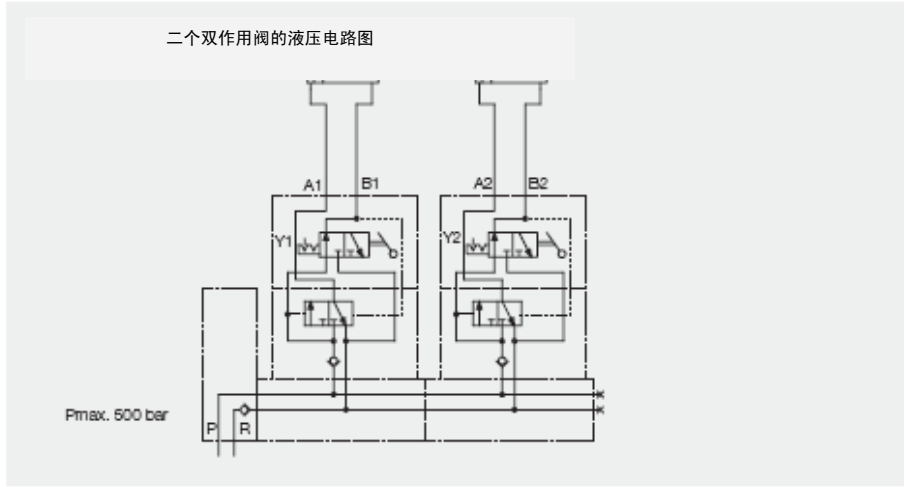


网址: [www.fdzc.net](http://www.fdzc.net) 联系人: 程家雄 手机: 13601809714

联系电话: 021-51872743

E-mail: [chengff@sh163.net](mailto:chengff@sh163.net)

**应用举例**  
**4 组油阀组**  
**双作用油缸**



**双作用方式**

此类组合阀可用于操作双作用油缸. 二位三通阀和中间阀盘由旋转手柄操作, 这样就可以体现出双作用阀的功用. 这种类型的底盘设计允许和第一页的单作用阀组合.

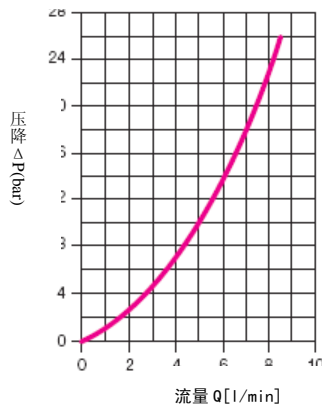
**一般特性**

描述	二位四通相阀
类型	座阀
固定类型	螺纹 M6
通道连接	固定平台
通道尺寸	G1/4
重量	近似 3.5kg/工作 单位

**液压特性**

允许工作压力	0-500bar
允许流动速率	8l/min
流动方向	只流向箭头表示 的方向
液压油	HLP22
工作要求	手工操作
旋转角度	90°
工作力矩	0.7Nm

动粘指数为  $53 \times 10^{-6} \text{m}^2/\text{S}$  的  $\Delta p-Q$  特征曲线 (HLP20 到 22°)

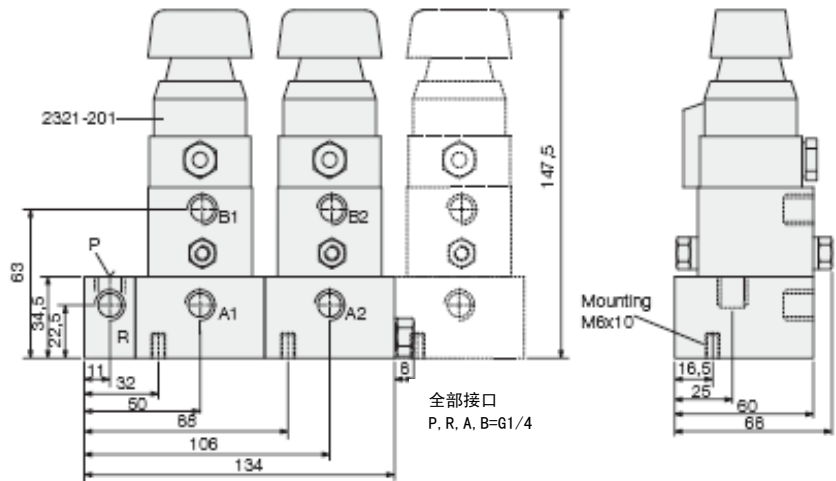


**双作用组合阀**

夹紧序号	不带机床互锁 型号
1	2365-001
2	2365-002
3	2365-003
4	2365-004
5	2365-005

更多与机械工具的组合和方式  
 可根据需求来选择

双作用形式尺寸



网址: [www.fdzc.net](http://www.fdzc.net) 联系人: 程家雄 手机: 13601809714

联系电话: 021-51872743 E-mail: [chengff@sh163.net](mailto:chengff@sh163.net)