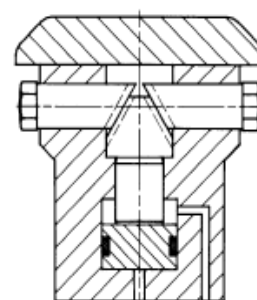
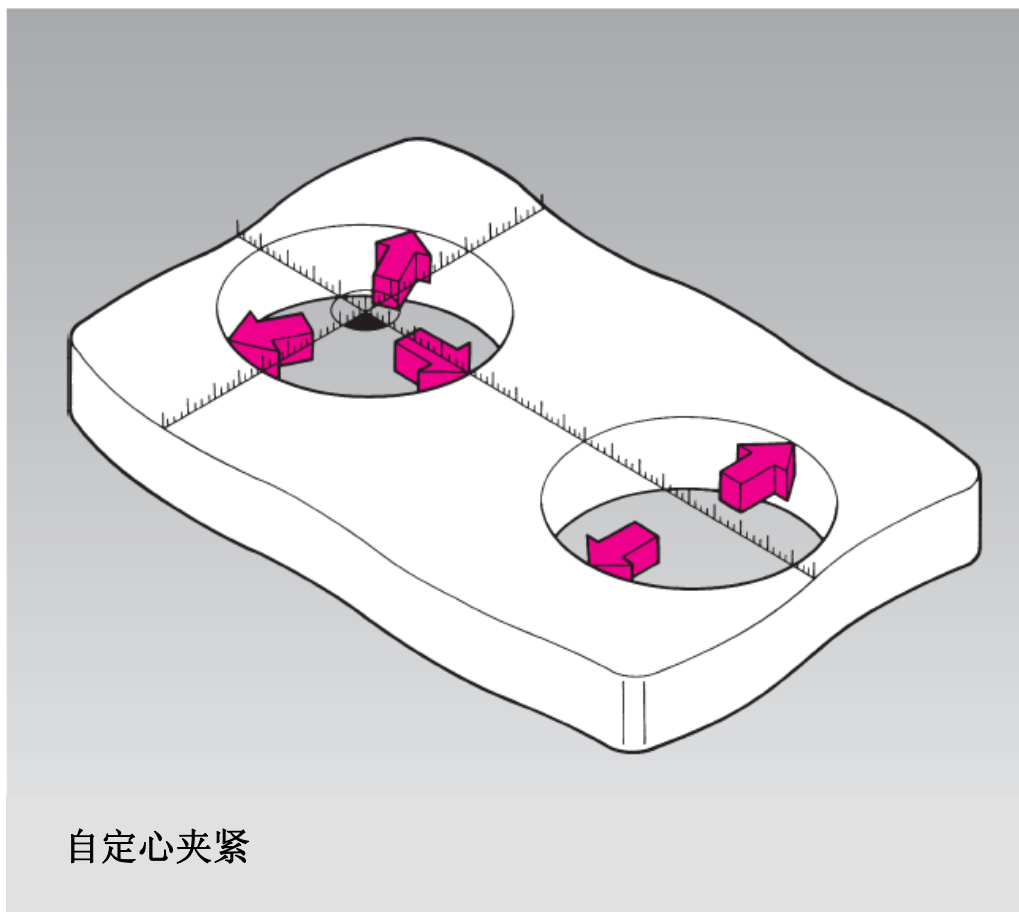


自定心夹紧元件

2点定位和3点定位，双作用，液压制动

可选直径范围为 25mm 到 250mm

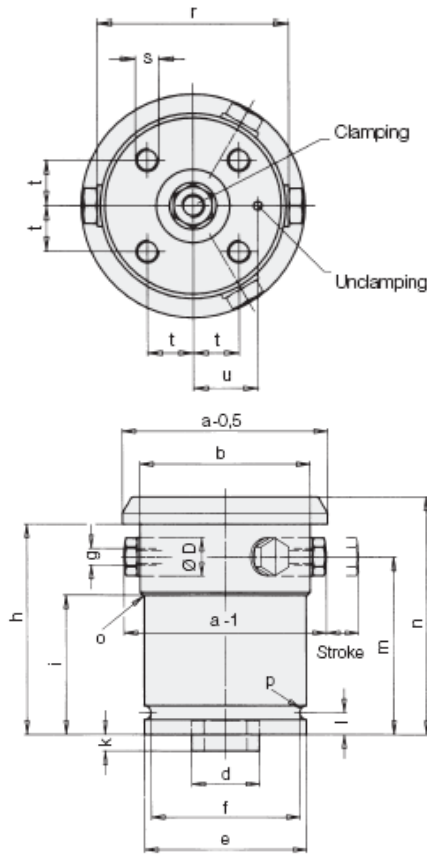


网址：www.fdzc.net 联系人：程家雄 手机：13601809714

联系电话：021-51872743

E-mail:chengff@sh163.net

2点和3点自定心夹紧元件



连接盖 Ø a	型号 2点自定心 夹紧元件	型号 3点自定心 夹紧元件
25-29	4312-000	4312-025
28-32	001	026
32-36	002	027
36-40	4312-050	4312-075
39-43	051	076
42-46	052	077
45-49	053	078
48-52	054	079
51-55	055	080
54-59	4312-100	4312-150
58-63	101	151
62-67	102	152
67-72	103	153
71-76	104	154
76-84	4312-200	4312-250
83-91	201	251
90-98	202	252
98-109	4312-300	4312-350
109-120	301	351
119-130	302	352
130-145	4312-400	4312-450
141-156	401	451
152-167	402	452
163-177	403	453
177-194	4312-500	4312-550
191-208	501	551
205-222	502	552
219-236	503	553
233-250	504	554

可以定制直径大于250的元件

说明

工件上本身附带的或加工后形成的在铸件或钻孔能使用自定心夹紧元件轻松的应用到夹具中去,从而同时实现加工中的定位和夹紧。独创性的2点和3点自定心夹紧元件能十分有效的避免在夹紧定位中的过定位。多种安装和连接方式可应用于不同的工件。为了保证精密度根据需要的夹紧直径,可选用不同尺寸的定位夹紧元件。

重要事项

2点和3点自定心夹紧元件不适合用于车床类加工。

	4312-00X	4312-05X	4312-02X	4312-07X	4312-1XX	4312-2XX	4312-3XX	4312-4XX	4312-5XX
夹紧范围 [mm]	25-36	38-55	54-76	76-98	98-130	130-177	177-250		
夹紧力 100bar [kN]	4	4	3	7	11	17	27		
250bar [kN]	10	10	7	17	28	44	68		
重复精确夹紧力 [mm]	0.02	0.02	0.02	0.02	0.02	0.02	0.02		
最小工作压力 [bar]	20	20	20	20	20	20	20		
最大工作压力 [bar]	250	250	250	250	250	250	250		
夹紧行程油流量 [cm ³]	0.35	0.35	0.35	0.85	1.39	2.17	3.4		
卸压行程油流量 [cm ³]	0.15	0.15	0.15	0.5	0.84	1.33	2		
连接头 D [mm]	14	14	12	14	18	22	26		
行程 [mm]	2.5	2.5	3	4.5	6	8	9		
b [mm]	24	35	45	65	85	115	160		
d j6 [mm]	16	16	16	25	32	40	50		
e-0.1 [mm]	45	45	45	60	74	90	112		
f-0.1 [mm]	40	40	40	54	67	81	101		
螺纹深度 g x [mm]	-	M 8 x 6	M 6 x 6	M 6 x 12	M 8 x 16	M 10 x 20	M 12 x 24		
h [mm]	64	64	57	68	80	91	100		
l [mm]	28	28		41	47	52	54		
k [mm]	6	6	6	6	6	7	8		
l [mm]	8	8	8	9	10	12	14		
m [mm]	51	51	45	56	64	72	77		
n [mm]	66.5	72	65	77	91	105	116		
o [mm]	R 6	R 6		R 0.5	R 2.5	R 2.5	R 4		
p [mm]	2.6	2.6	2.6	3.1	3.6	4.6	5.6		
r [mm]	-	2.9	4.5	6.5	8.5	11.5	16.0		
螺纹深度 s x [mm]	M 6 x 12	M 6 x 12	M 6 x 12	M 8 x 16	M 10 x 20	M 12 x 24	M 16 x 32		
t [mm]	11.3	11.3	11.6	15.6	19.1	23.3	29		
u [mm]	16.8	16.8	16.8	22	27	33	41		
重量 [kg]	0.5	0.7	1.1	1.8	3.6	7.2	12.5		

网址: www.fdzc.net 联系人: 程家雄 手机: 13601809714

联系电话: 021-51872743

E-mail: chengff@sh163.net

多种安装连接方式和附件

多种安装方式

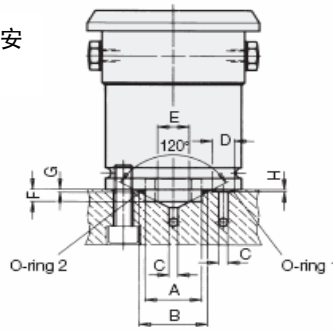
根据夹紧高度可选用 5 种安装连接方式。

定做方案

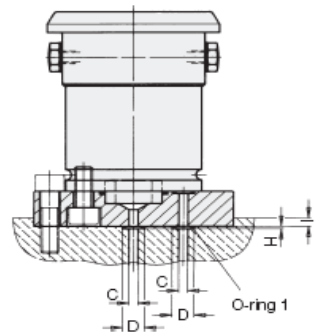
除了型号 4312-000/025 之外，其它该类元件都采用标准的短小淬硬夹紧螺钉。其他类型的夹紧螺钉请参阅分类样本 G3.800。

请将您在定单中把相关的工件尺寸公差告诉我们。

① 尺寸安装

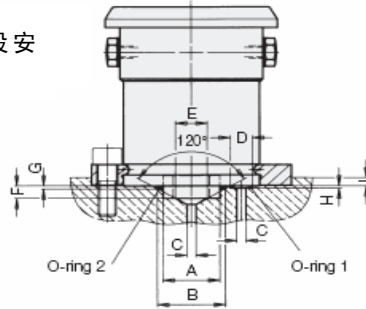


③ 法兰式安装

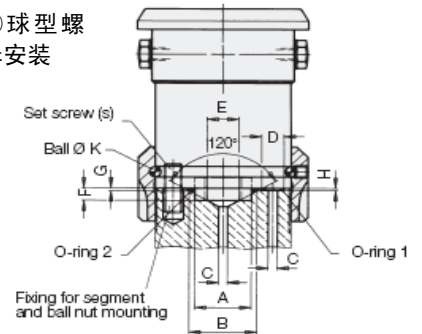


④ 法兰式 G1/4 安装

② 分段安装

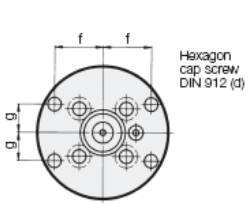


⑤ 球型螺母安装



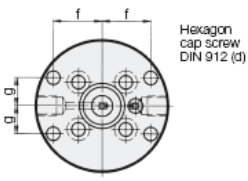
O型密封圈安装方案①②③④⑤

用于元件	A ^{H7}	B ^{+0.2}	C	D ^{+0.2}	E	F ^{-0.1}	G ^{+0.05}	H ^{+0.05}	K	I	O型密封圈1	型号	O型密封圈2	型号
4312-0XX	16	20.6	3	7.8	8	6	1.3	1.1	5	4	5×1.5	3000-340	17.17×1.78	3000-663
4312-1XX	16	20.6	3	7.8	8	6	1.3	1.1	5	4	5×1.5	3000-340	17.17×1.78	3000-663
4312-2XX	25	30	4	9.8	14	6	1.5	1.1	6	4	7×1.5	3000-342	26 ×2	3000-769
4312-3XX	32	36.6	5	10.8	16	6	1.3	1.1	7	4	8×1.5	3000-343	33.05×1.78	3000-249
4312-4XX	40	46.6	5	10.8	18	7	2	1.1	9	4	8×1.5	3000-343	40.95×2.62	3000-944
4312-5XX	50	57.2	5	10.8	25	8	2	1.1	11	4	8×1.5	3000-343	52.07×2.62	3000-124



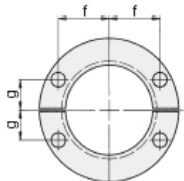
法兰式安装②

用于元件	a ^{H7}	b	c	d	e	f	g	型号
4312-0XX	68	15	3	M 6×16	∅ 6.6	24.2	14.0	3456-033
4312-1XX	68	15	3	M 6×16	∅ 6.6	24.2	14.0	3456-033
4312-2XX	88	17	4	M 8×20	∅ 9	32.0	18.5	3456-035
4312-3XX	110	20	5	10×25	∅ 11	39.8	23.0	3456-037
4312-4XX	130	22	5	12×25	∅ 13.5	47.6	27.5	3456-038
4312-5XX	165	28	5	16×30	∅ 17.5	59.8	43.5	3456-039



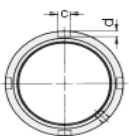
法兰 G 1/4 式安装③

用于元件	a ^{H7}	b	c	d	e	f	g	型号
4312-0XX	68	30	G 1/4	M 6×35	∅ 6.6	24.2	14.0	3456-042
4312-1XX	68	30	G 1/4	M 6×35	∅ 6.6	24.2	14.0	3456-042
4312-2XX	88	30	G 1/4	M 8×35	∅ 9	32.0	18.5	3456-043
4312-3XX	110	30	G 1/4	M 10×35	∅ 11	39.8	23.0	3456-044
4312-4XX	130	30	G 1/4	M 12×35	∅ 13.5	47.6	27.5	3456-045
4312-5XX	165	30	G 1/4	M 16×40	∅ 17.5	59.8	43.5	3456-046



分部安装④

用于元件	a	b	e	f	g	型号
4312-0XX	68	10.1	∅ 6.6	24.2	14.0	3433-240
4312-1XX	68	10.1	∅ 6.6	24.2	14.0	3433-240
4312-2XX	88	11.6	∅ 9	32.0	18.5	3433-241
4312-3XX	110	13.1	∅ 11	39.8	23.0	3433-242
4312-4XX	130	16.1	∅ 13.5	47.6	27.5	3433-243
4312-5XX	165	19.1	∅ 17.5	59.8	43.5	3433-244



球型螺母安装 (带球型螺钉) ⑤

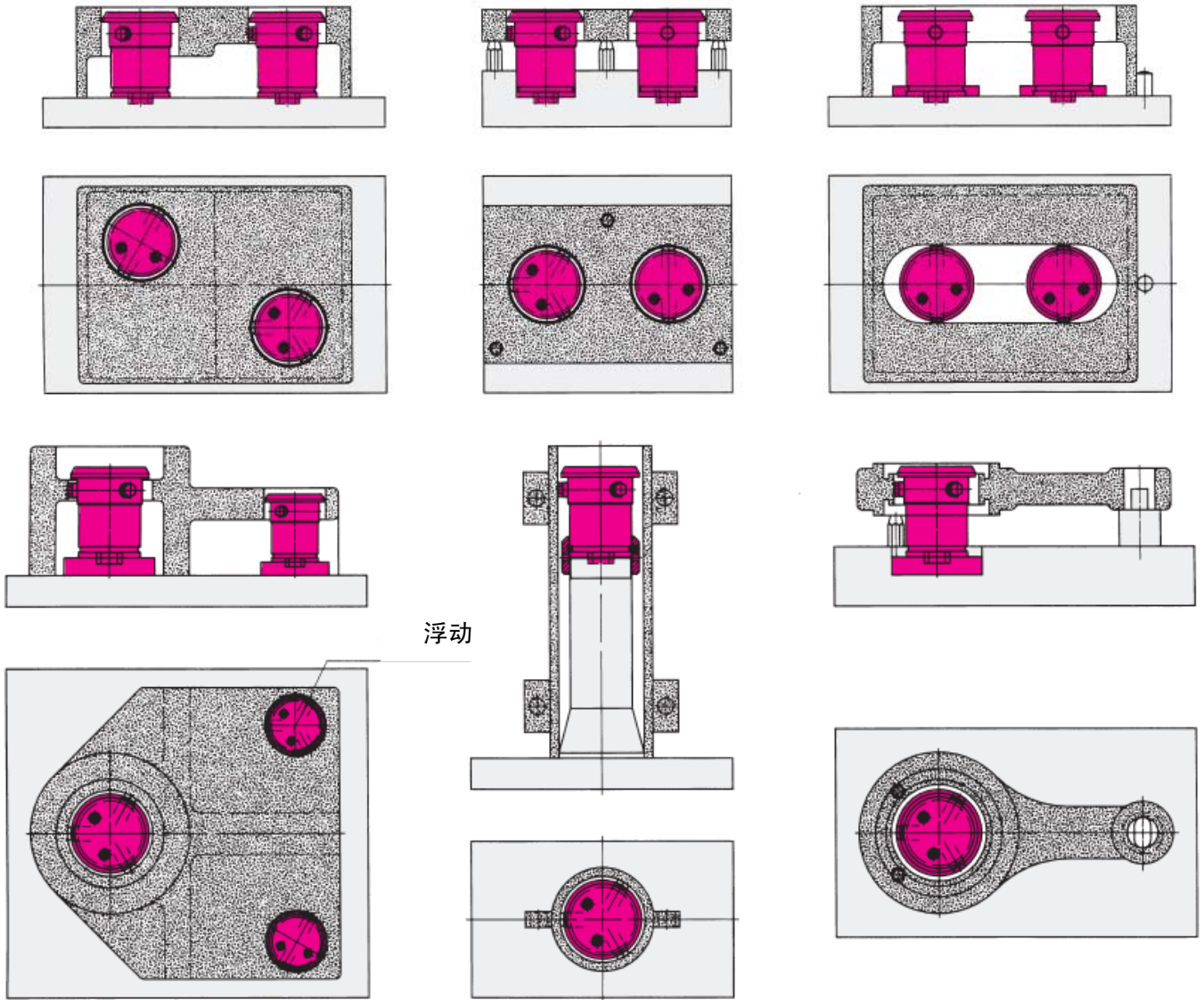
用于元件	a	b	c	d	e	F	型号
4312-0XX	63	M 48×1.5	8	3.5	M 6	2.2	3433-240
4312-1XX	63	M 48×1.5	8	3.5	M 6	2.2	3433-240
4312-2XX	78	M 60×1.5	8	3.5	M 8	2.5	3433-241
4312-3XX	94	M 75×2	10	4	M 10	2.7	3433-242

网址: www.fdzc.net 联系人: 程家雄 手机: 13601809714

联系电话: 021-51872743

E-mail: chengff@sh163.net

各种定位夹紧方案



自定心夹紧元件移入
工件定位处

自定心夹紧元件移出
工件定位处

