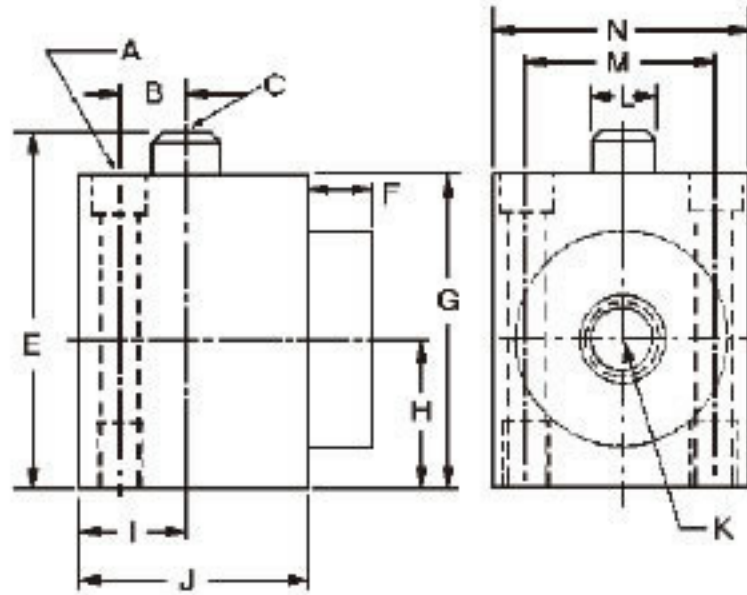


液压动力压紧件

辅助支撑



件号	螺栓尺寸		B	活栓 C	高度 E		F	G	H	I	J	进油口 K	L	M	N
	通孔 A	螺纹孔 A			最小	最大									
60513	1/4	5/16-24	.50	1/4-20	2.45	2.70	.49	2.36	1.12	.81	1.75	9/16-18	.5	1.5	2

液压锁定式辅助支撑与压紧器和夹钳的不同之处在于，辅助支撑实际上并不直接向工件施加压力，而是用来支撑被加工工件，以柱塞运动的反方向对任何压紧力提供反作用力。

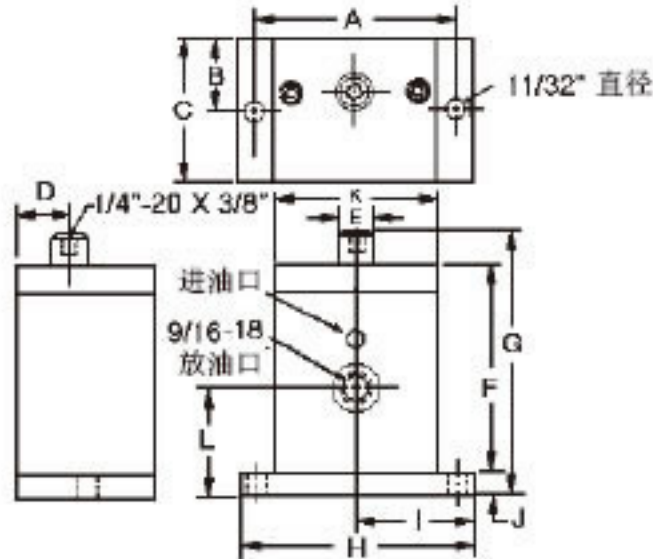
典型的应用是，一个大尺寸的薄铸件定位在几个机床点触式垫座上以确定位置。辅助支撑将自动调整，支撑在铸件上的精密部分。当施加液压时，辅助支撑里的浮式柱塞被锁定，并对任何施加在铸件上的向下运动提供反作用力。铸件挪开后，浮式柱塞回复到完全高度。

规格

件号	60513	60512
工作流量 (立方英寸)	.04	.06
支撑力/压强	1.6:1	3.3:1
最小工作压强 (psi)	500	500
最大工作压强 (psi)	3000	3000
最大支撑能力 (磅)	5000	10000
柱塞弹簧 初始弹力 (磅)	2	14
柱塞弹簧 极限弹力 (磅)	7	40
重量 (磅)	2.0	5.5



• 提供适用于FixturePro™ 软件的设计资料



件号	A	B	C	D	E	F	G		H	I	J	K	L
							最小	最大					
60512	3 9/16	1 3/8	2 3/4	.990	5/8	3.69	4.15	4.65	4 3/16	2 3/32	3/8	3	1 7/8

网址: www.fdzc.net 联系人: 程家雄 手机: 13601809714

联系电话: 021-51872743

E-mail: chengff@sh163.net