

# 液压动力压紧件

## 标准油缸 双动式

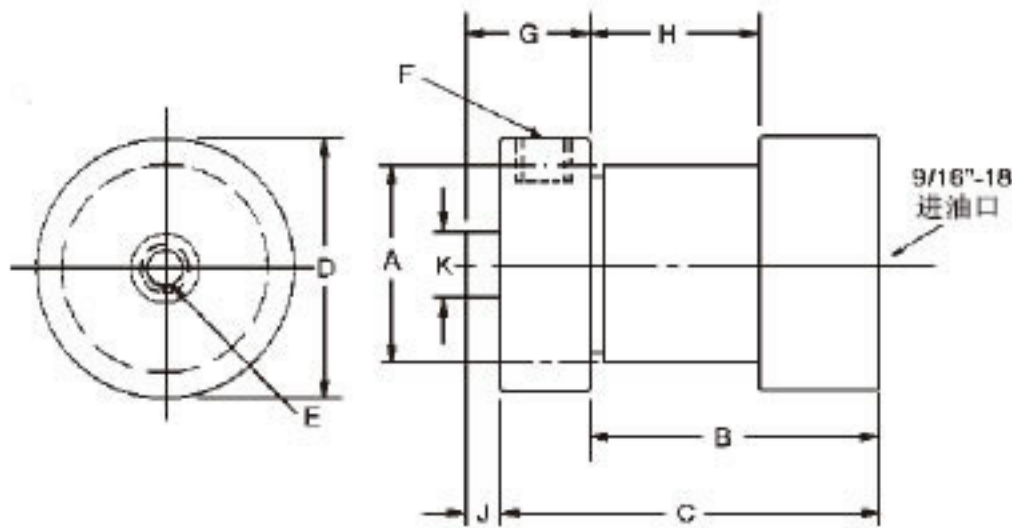


双动式油缸用于压紧, 夹持定位, 立桩标位, 冲压等需要重型油缸的操作. 如果油缸安装在夹具上 (而非安装支架), 夹具对应的A尺寸的钻孔公差应该在 .0005 和 .0010之间, 这样就可避免因缸体不圆而损坏柱塞. 柱塞可用气压或液压回复.

- 提供适用于FixturePro™ 软件的设计资料

### 规格

件号	60345	60341	60350	60351	60360	60361
实际行程 (英寸)	1	1	2	2	3	3
工作流量 (立方英寸)	1.1	3.14	2.2	6.28	3.31	9.42
有效柱塞面积 (平方英寸)	-推 1.1 -拉 .912	3.14 2.699	1.1 .956	3.14 2.699	1.1 .956	3.14 2.699
最小工作压强 (psi)	20	20	20	20	20	20
最大工作压强 (psi)	3000	3000	3000	3000	3000	3000
最大输出力 (磅)	3300	9300	3300	9300	3300	9300
重量 (磅)	2.5	4.5	3.5	6.0	4.75	6.2



### 尺寸

件号	A	B	C	D	活栓 E	回复 进油口 F	G	H	J	K
60345	1.500	2 7/16	3 1/8	2 15/32	3/8-16 x 3/4	7/16-20	31/32	1 9/32	1/4	1/2
60341	2.500	2 7/16	3 1/8	2 31/32	3/8-16 x 3/4	7/16-20	31/32	1 9/32	1/4	3/4
60350	1.500	3 1/2	4 1/2	2 15/32	1/4-20 x 1/2	9/16-18	1 7/32	2 11/32	1/4	7/16
60351	2.500	3 1/2	4 15/32	2 31/32	3/8-16 x 3/4	9/16-18	1 3/16	2 11/32	1/4	3/4
60360	1.500	4 1/2	5 1/2	2 15/32	1/4-20 x 1/2	9/16-18	1 7/32	3 11/32	1/4	7/16
60361	2.500	4 1/2	5 15/32	2 31/32	3/8-16 x 3/4	9/16-18	1 3/16	3 11/32	1/4	3/4

网址: [www.fdzc.net](http://www.fdzc.net) 联系人: 程家雄 手机: 13601809714

联系电话: 021-51872743

E-mail: [chengff@sh163.net](mailto:chengff@sh163.net)