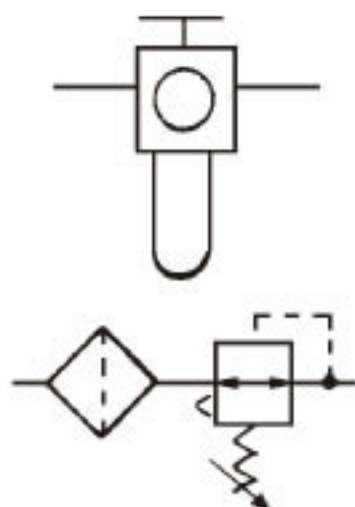


气路控制元件 过滤/调节器



在压缩空气进入调节器之前，过滤装置挡住固体杂质及冷凝物。不论主气路里的气压大小，只要主气路里的气压大于次级气压，调节器阀门就会以预调气压输入压缩空气。

规格

件号	61616	61617
配管口径	1/4 NPT	3/8 NPT
滤器量(英尺 ³ /分钟)	53	80 SCFM
重量(磅)	1.6	3.2

压力表



选择估计压力表时，压力系统的最大输出压力应该大约为压力表量程的2/3

规格

件号	160 PSI		
	60701	60702	60705
螺纹尺寸	1/8 NPT	1/4 NPT	1/4 NPT
位置	后部	底部	后部
重量(磅)	.16	.25	.25

消音器

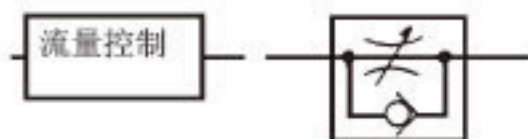


用于减低气流噪音，建议安装在空气控制阀的排气端。

规格

件号	62612	62613
螺纹尺寸	1/4 NPT	3/8 NPT
重量(磅)	.06	.22

气流控制阀



该装置为输入压手动控制设备，调节导入主气路的压缩空气，但反向气流不受限制。该装置通过对气路的调整或计量，使传动机构的速度符合操作要求。

规格

件号	61603
配管口径	1/4 NPT
重量(磅)	.31