

液压控制元件 导向阀

规格

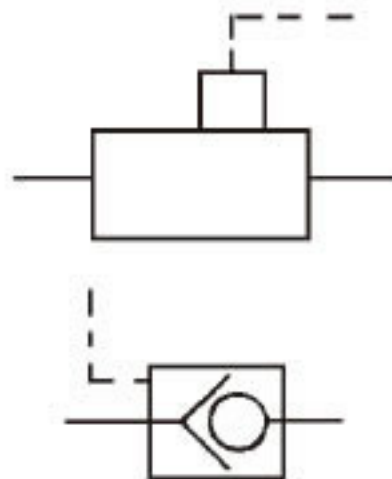
件号	61629
液压	
管接口径	3/4-16
导向口径	7/16-20
额定	
压强 (psi)	5000

- 最小工作压强 500 psi
- 50:1 压差
- 导向不可超过 125 psi

以一个双通道阀门锁定回路的压力，通过空气导向操作提供自动自由回流。此产品设计目的是为了避免车间气管压力消失时对应用增压泵的液压回路的影响。

规格

	件号
仅阀门	61629
带安装工具包的	
阀门	62211

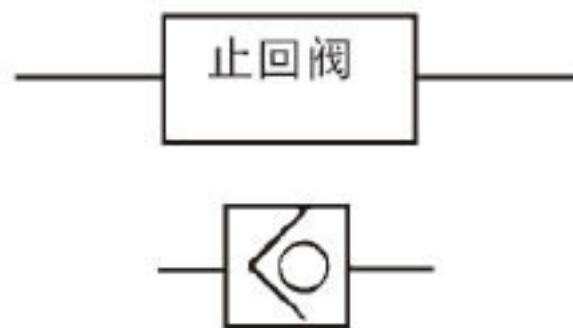


止回阀

规格

件号	61607
配管口径	3/8 NPT
额定	
压强 (psi)	5000
额定流速	CV .83
重量 (磅)	.63

只允许压力流向一个方向。

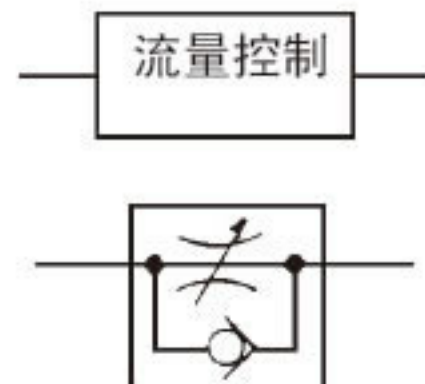


流量控制阀

规格

件号	61609
配管口径	3/8 NPT
额定	
压强 (psi)	5000
额定流速	CV .78
重量 (磅)	.63

该产品用来控制压力系统上的压力流，以降低单个油缸的运动速度，或减小冲击。



- 建议与本公司的旋转压紧器一起使用。