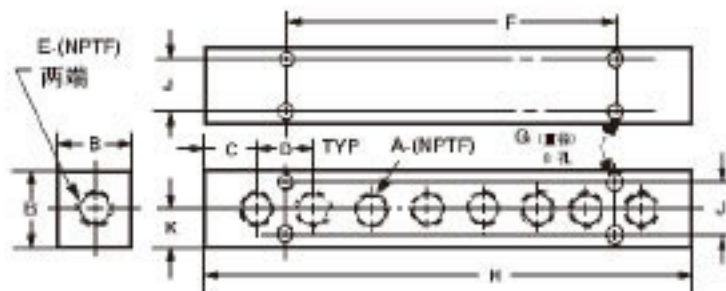


液压动力压紧件

歧管 块状

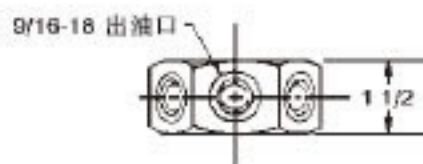


尺寸

件号	侧面管接口数	管接口径 A	B	C	D	尾部管接口 E	F	G	H	J	K	重量 (磅)
61801	4	1/4	1 1/2	5/8	7/8	3/8	1 3/4	13/64	3 7/8	1 1/64	3/4	.75
61802	8	1/4	1 1/2	5/8	7/8	3/8	5 1/4	13/64	7 3/8	1 1/64	3/4	1.50

注：所有歧管的最大工作压强都是3000 PSI。

六角形

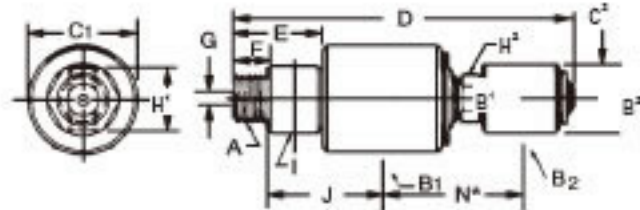


六角形歧管具有SAE(美国汽车工程师学会)标准直螺纹管接口, 可安装在数个工作单元的中央, 或与61063套件配合, 将歧管直接安装在杰根斯增压器的输出口上。

- 材料: 铝
- 表面处理: 黑色氧化

件号
61805

旋转连接器 单/双通道



* 61998上的N尺寸为3 3/16

规格

最大气压 (psi)	150
最大真空 (汞柱)	28"
最大液压 (psi)	3000
最高温度	250°F
最大速度 (rpm)	250

尺寸

件号	转轴螺纹 A	活栓 B1	活栓 B2	C1	C2	D	E	F	转轴口径 G	六角 H1	六角 H2	活栓 I	锁定部位 J	重量 (磅)
61997	3/8 NPT	1/4 NPT	—	1 1/2	—	3 1/4	1 1/8	5/8	5/16	7/8	—	—	1 25/32	.5
61998	3/4 NPT	1/2 NPT	1/4 NPT	2 3/4	1 1/2	7 11/16	1 15/16	7/8	1/4	1 3/8	7/8	1/4 NPT	2 7/8	3.0

网址: www.fdzc.net 联系人: 程家雄 手机: 13601809714

联系电话: 021-51872743

E-mail: chengff@sh163.net